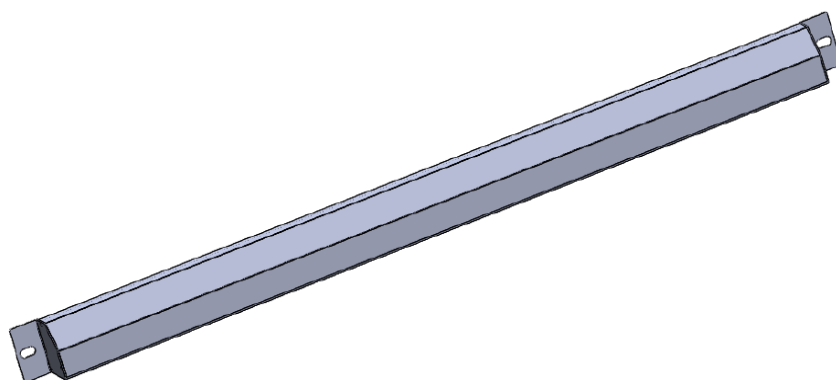


Панель электромонтажная ПЭ**Паспорт****Модификация (модель)**

ПЭ-12

1200см

ПЭ-12/2

600см

ПЭ-15

1500см

ПЭ-15/2

750см

ПЭ-18

1800см

ПЭ-18/2

900см

Панель электромонтажная предназначена для распределения электропитания между потребителями рабочего стола и защиты активного оборудования, работающего от сети переменного тока. Монтируется панель на рабочем месте.

Изделие должно эксплуатироваться в отапливаемом сухом помещении.

1. Технические характеристики

Панель электромонтажная выполнена в корпусе из алюминия. На верхней панели корпуса установлены розетки и выключатель питания со световой индикацией включенного состояния. Дополнительно панель может комплектоваться автоматом защиты от перегрузки, устройством защитного отключения и помехоподавляющим сетевым фильтром.

Таблица 1

	Наименование показателя	Величина	Примечание
1	Номинальное напряжение	220/230 В	
2	Рабочая частота	50/60 Гц	
3	Номинальный ток нагрузки	10А	По требованию заказчика может быть увеличено до 16А
4	Количество розеток с заземлением	4-10 шт.	Количество розеток определяется по требованию заказчика
5	Выключатель питания	1 шт.	
6	Клемма заземления винтовая (приборная)	2 шт.	По требованию заказчика количество может изменяться
7	Шнур питания	3 м	

По требованию заказчика дополнительно могут быть установлены:

1. Автомат однополюсный 10А (по требованию может быть увеличен до 16А) – 4 шт.;
2. Выключатель дифференциального тока F202 AC-16/0,01 (по требованию может быть изменен на F202 AC-25/0,1) – 1шт.;
3. Помехоподавляющий сетевой фильтр ФИСПО-01М – 1 шт.

Панель электромонтажная изготавливается Обществом с ограниченной ответственностью "Научно-Производственное Объединение ДиОД".

Условия эксплуатации УХЛ 4.2 по ГОСТ 15150.

2. Комплект поставки

Панель электромонтажная поставляется потребителю в собранном виде. Состав и комплект поставки изделия перечислены в таблице 2 и показаны на рисунках 1.

Таблица 2

	Наименование деталей	Кол	Примечание
1	Пластина с резьбой М10	2	
2	Винт М10×20 с внутренним шестигранником	2	
3	Панель электромонтажная в сборе	1	

3. Указания мер безопасности

К работам по монтажу панелей электромонтажных допускаются лица, изучившие паспорт. Во избежание поражения электрическим током, возникновения пожарной опасности неукоснительно следуйте рекомендациям по эксплуатации и требованиям безопасности Изготовителя:

- запрещается вскрывать, разбирать изделие и вносить в схему изменения;
- не допускать попадание влаги внутрь корпуса изделия и контакта изделия с химически активными веществами;
- при работе изделия сетевой шнур должен быть размотан;
- запрещается эксплуатировать изделие с видимыми нарушениями корпуса или изоляции сетевого шнура;

- запрещается подключать к изделию электроприборы, мощность которых превышает номинальную суммарную мощность, указанную в паспорте изделия, а так же нестандартные (самодельные) электроприборы и электроприборы, не предназначенные для подключения к сети 220В, 50 Гц;

- запрещается обертывать и накрывать изделие;

- запрещается оставлять без присмотра включенное в электрическую сеть изделие, за исключением применения изделия с электроприборами, которые могут и (или) должны находиться в круглосуточном режиме работы в соответствии с инструкцией завода-изготовителя;

- незамедлительно выключать изделие в случае задымления, запаха гари, повышения температуры в помещении, в котором расположено изделие.

4. Порядок сборки

Подготовьте необходимый инструмент для сборочных работ: рулетка, карандаш, резиновый молоток, ключ для винтов с внутренним шестигранником 8мм.

Монтаж панели на стол (рис.2) производите на ровном полу, используйте прокладочный материал, например картон, чтобы избежать возникновения на деталях царапин.

При помощи пластин с резьбой М10 и винтов М10х20 внутренний шестигранник, установить панель электромонтажную на стол рабочий. Собрать конструкцию на рис.1 и рис.2

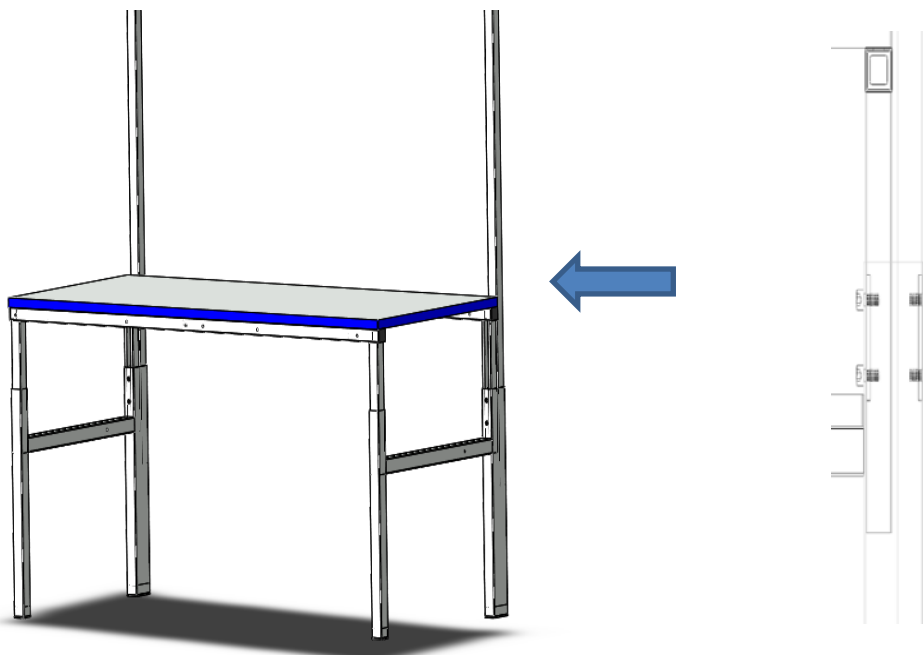


Рис.1

Монтаж панели электромонтажной на стойки стола рабочего

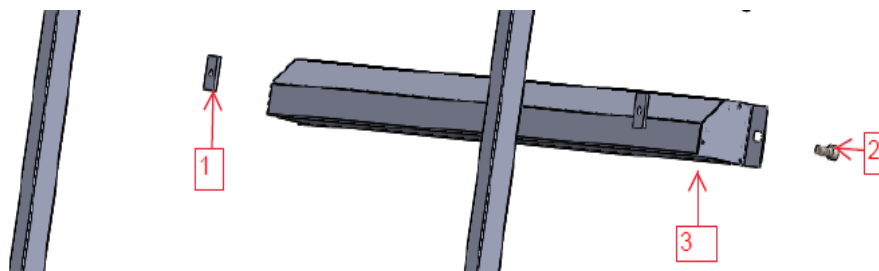


Рис.2 Панель электромонтажная с элементами крепления

5. Транспортирование и хранение

Панель с комплектом крепежных элементов транспортируют и хранят в упаковке завода-изготовителя. Транспортировка допускается всеми видами транспорта без ограничений по расстоянию. В процессе транспортировки изделия должны быть надежно закреплены на транспортном средстве и защищены от попадания грязи, влаги и атмосферных осадков. Изделия следует хранить в упаковке Изготовителя на складах, не ближе 1м от отопительных приборов, избегать воздействия прямых солнечных лучей. Хранить при температуре 15-20 °С и относительной влажности 60-75 %.

Срок хранения в упаковке не более 2х лет при соблюдении условий хранения

6. Гарантийные обязательства и условия гарантийного обслуживания

Изготовитель гарантирует прочность изделия при соблюдении потребителем условий эксплуатации, транспортированию и хранению в течение 12 месяцев, но не более 18 месяцев со дня отгрузки потребителю.

При обнаружении потребителем изделий с несоответствиями материалов или фурнитуры, а также с несоответствиями комплектности поставки, выявленными Потребителем при приемке изделия, Изготовитель устраняет обнаруженные несоответствия или осуществляет замену изделий в установленном порядке.

Если в течение гарантийного срока изделие окажется дефектным или несоответствующим условиям Договора. Поставщик (изготовитель) обязан устранить или заменить дефектные части за свой счет.

Гарантийное обслуживание не производится в случаях:

- истечения гарантийного срока;
- нарушения условий хранения изделий на складах до выдачи из (в) эксплуатацию, а также в случаях нарушения условий эксплуатации;
- наличия механических повреждений поверхностей и фурнитуры;
- нанесение ущерба изделию или его утери по обстоятельствам непреодолимой силы (стихия, пожар, наводнение и др.);
- если изделие приобретено не у компании ООО «НПО ДиОД» или у уполномоченных ее дилеров.

Рекламации на оборудование принимаются по телефонам компании ООО «НПО ДиОД» +7-495-150-53-17 или на e-mail diod@npo-diod.com. Рекламации принимаются при наличии копии документа, подтверждающего покупку и дату поставки. Доставка изделия в ремонт и обратно осуществляется силами и за счет Поставщика, если иное не указано в Договоре поставки.

7. Свидетельство о приемке

Панель электромонтажная ПЭ- _____ изготовлена и принята в соответствии с обязательными требованиями государственных стандартов, действующими техническими условиями ТУ273313-003-51257723-2017 и признана годной для эксплуатации.

Начальник ОТК

М.П.

личная подпись

расшифровка подписи

год, месяц, число

Изготовитель: ООО «НПО ДиОД»

127576, г. Москва, ул. Новгородская,

д. 1, пом. А606

Тел. +7 495-150-53-17

Эл. почта: diod@npo-diod.com

<https://npo-diod.com>

Произведено в России.