

# КАТАЛОГ ПРОДУКЦИИ



[npo-diod.com](http://npo-diod.com)



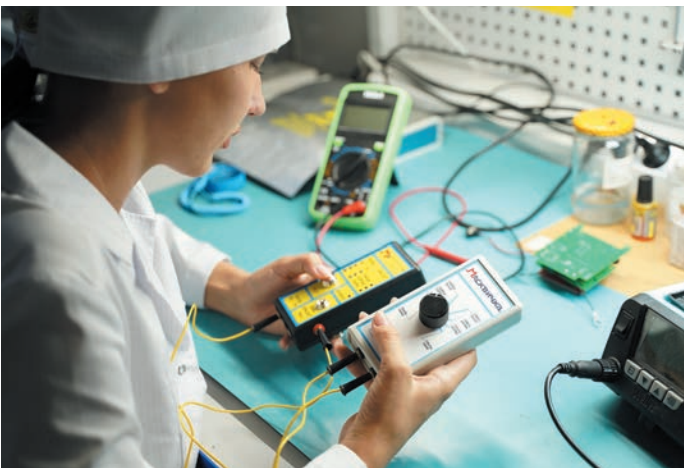
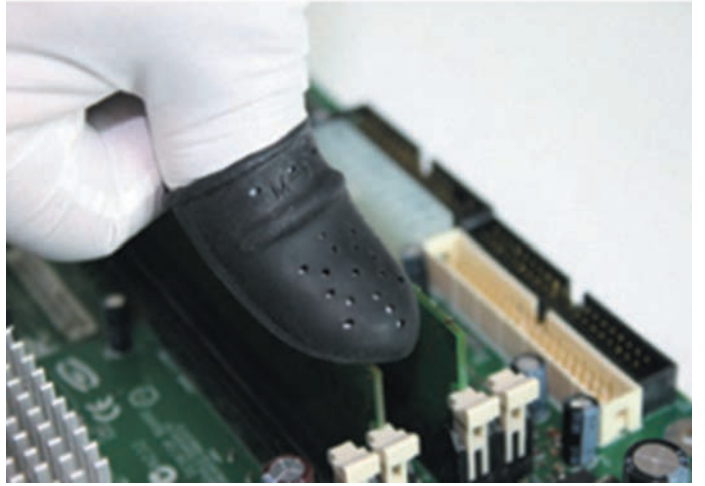
Антистатическая одежда

Технологическая обувь

Перчатки

Антистатическая обувь









**НПО ДИОД** — компания, работающая в сфере радиоэлектронной промышленности. Мы занимаемся комплексным оснащением предприятий. Постановка технического задания, проектирование помещений, расстановка оборудования и внедрение технологий — это задачи, которые способны решать специалисты компании.

Наша миссия — это поддержка бесперебойного производственного процесса у наших партнеров.

Мы предлагаем оптимальные цены и сроки поставки, четко отлаженные логистические цепочки позволяют нашим партнерам быть уверенными в том, что товар будет доставлен, а задача решена.

Основа нашей деятельности — это скрупулезный анализ мировых стандартов качества товаров и услуг. Мы смотрим на лидеров в нашей сфере и просто делаем лучше.

НПО ДиОД профессионально развивается в нескольких направлениях которые перекрывают и дополняют друг друга.

Приходите со своей задачей к специалистам нашей компании, и она будет решена.

### **УСЛУГИ**

Мы собрали команду из высококлассных специалистов инженерного дела. Они способны спроектировать все ваше производство от чистого листа бумаги до технологически совершенных цехов, в которых каждая деталь будет на своем месте, а оптимизация рабочего процесса будет на максимально доступном уровне. С момента появления собственного производства промышленной мебели, мы также предлагаем ее сборку.

### **КОНТРОЛЬНО-ИЗМЕРИТЕЛЬНЫЕ ПРИБОРЫ**

В этом направлении мы реализуем приборы, а также изучаем производственные процессы с точки зрения инноваций. Инновации всегда делают нашу жизнь проще, а производство прибыльнее. Именно поэтому в данное направление компания вкладывает свой труд, обучая молодых ученых, поддерживая науку.

### **АНТИСТАТИЧЕСКОЕ ОСНАЩЕНИЕ**

Это крупнейшее торговое направление, которое аккумулирует в себе основные сферы деятельности нашей компании. Работа с электроникой требует защиты от электростатических разрядов. Мы расширяем линейку разрабатываемых средств защиты от ЭСР, обучаем специалистов наших партнеров и постоянно улучшаем свой уровень подготовки.

Расширяя компетенции направления антистатического оснащения, мы запустили собственное производство антистатической мебели, открыли цех по пошиву антистатической одежды, а также развиваем разработку и производство приборов контроля и ESD-мониторинга.

### **ГОТОВНОСТЬ К СОТРУДНИЧЕСТВУ**

Понимая необходимость и важность совместной работы, мы приглашаем заинтересованные компании к сотрудничеству. НПО ДиОД открыто для работы с компаниями из всех регионов России. Мы стремимся сделать все для построения взаимовыгодного и долгосрочного сотрудничества.



## 4 АНТИСТАТИЧЕСКАЯ ОДЕЖДА

---

### 10 ХАЛАТЫ



### 24 КОСТЮМЫ

---

### 31 КОМБИНЕЗОНЫ

---

### 38 КУРТКИ

---

### 42 БРЮКИ

---

### 45 ФУТБОЛКИ, НАТЕЛЬНОЕ БЕЛЬЕ



### 46 КОСТЮМ НЕФТЯНИКА

---

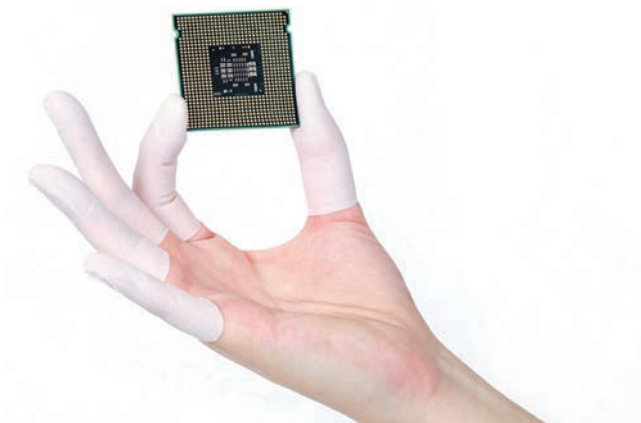
### 48 ГОЛОВНЫЕ УБОРЫ



## 52 ТЕХНОЛОГИЧЕСКАЯ ОБУВЬ

---

## 54 ПЕРЧАТКИ



## 57 АНТИСТАТИЧЕСКАЯ ОБУВЬ

---

### 58 АВЕВА

---

### 63 ПРОТЕКТОР





# АНТИСТАТИЧЕСКАЯ ОДЕЖДА МОСКВИЧКА

МОСКВИЧКА



Антистатическая одежда является обязательной для многих электронных производственных и инженеринговых компаний, включая лаборатории и медицинские учреждения. Антистатическая одежда, как правило, используется вместе с антистатической обувью, антистатическими браслетами и перчатками.

НПО ДиОД производит ESD-одежду под брендом Москвичка: антистатические халаты, комбинезоны, костюмы, брюки, головные уборы, бахилы. При производстве одежды применяются специальные ткани, специальные токопроводящие нити и качественная фурнитура. Каждое изделие по всему периметру без разрывов дополнительно оснащено антистатической трассой (токопроводящей тесьмой с сопротивлением не более  $10^6$  Ом).

Производимая нашей компанией антистатическая одежда выпускается в различных вариантах цветов, типов тканей и размеров. Также мы предлагаем своим заказчикам дополнительную услугу — вышивку логотипа компании на заказанной одежде. Принимаем заказы на пошив антистатической одежды по индивидуальному дизайну. Вся выпускаемая нами продукция проходит контроль качества и имеет все необходимые сертификаты соответствия. Для особо ответственных задач к партии одежды прикладывается протокол измерения на антистатические свойства.

Вся антистатическая одежда изготавливается из рассеивающего материала, с постоянными свойствами. Антистатическая нить, входящая в состав ткани, гарантирует, что даже после 100 циклов стирок, свойство халата рассеивать электрический заряд останется неизменным.

## ОДЕЖДА МОСКВИЧКА — ЛЕГКАЯ, УДОБНАЯ И ПРАКТИЧНАЯ

### Ткани, используемые при пошиве антистатической одежды Москвичка:

Вся антистатическая одежда Москвичка выпускается из двух видов ткани: тип ткани А и тип ткани D. Тип ткани А может использоваться также при пошиве одежды для чистых помещений. Поверхностное сопротивление ткани и готовой продукции составляет  $1 \times 10^5$  —  $1 \times 10^9$  Ом.

### Состав тканей:

Тип А	полиэстер 96-98%, токопроводящая нить 2-4%, клетка 5x5 мм (возможно иные варианты состава по запросу)
Тип D	хлопок 35-45%, полиэстер 63-53%, токопроводящая нить — 2%, клетка 5x5 мм (возможно иные варианты состава по запросу)

Поскольку в типе ткани А нет хлопка, она «не дышит», в одежде из нее предусмотрены вентиляционные отверстия у курток и халатов в пройме рукавов, у брюк — по задней половине шагового шва, у головных уборов — на затылочной части шлема. Под одеждой из ткани А желательно носить специальное нижнее белье.

Цветовая гамма одежды нашего бренда представлена в пяти основных цветах:



\* По желанию заказчика можем принять заказ на пошив одежды других цветов. В некоторых моделях можно комбинировать цвета, заказав, например, воротники, карманы, манжеты из ткани контрастного цвета.



## РАЗМЕРНЫЙ РЯД ОДЕЖДЫ МОСКВИЧКА

Таблица соответствия сдвоенных ростов одежды измерениям человека					
Рост одежды	146-152	158-164	170-176	182-188	194-200
Интервал роста человека, см	143-154	155-166	167-178	179-191	192-204

Таблица соответствия сдвоенных размеров одежды измерениям человека									
Размер	80-84	88-92	96-100	104-108	112-116	120-124	128-132	136-140	144-148

Интервал измерений женщины, см									
Обхват груди	78-85	86-93	94-101	102-109	110-117	118-125	126-133	134-141	142-149
Обхват бедер	86-93	94-101	102-109	110-117	118-125	126-133	134-141	142-149	150-157

Интервал измерений мужчины, см									
Обхват груди	78-85	86-93	94-101	102-109	110-117	118-125	126-133	134-141	142-149
Обхват талии	60-67	68-75	76-83	84-91	92-99	100-107	108-115	116-123	124-131

## ТЕХНИЧЕСКОЕ ОБСЛУЖИВАНИЕ И УХОД ЗА АНТИСТАТИЧЕСКОЙ ОДЕЖДОЙ

Перед обработкой следует провести визуальный осмотр и приемку использованной одежды на наличие повреждений, исправную работу застегивающих элементов, необходимость ремонта и степень износа.






Одежду необходимо разделять на куртки, халаты, брюки, бахилы, головные уборы, а также по цветам и степени загрязненности. Рекомендуется использование специальных чехлов для стирки в стиральных машинах.

Ткани, применяемые для производства антистатической одежды Москвичка, содержат токопроводящую нить. Одежду, произведенную из таких тканей, следует стирать в ручных режимах при температуре до 40 °С, применяя нейтральные или слабощелочные синтетические моющие средства с рН менее 9. Запрещается использовать сильно концентрированные щелочи, кислоты и растворители. Не следует стирать одежду в домашних условиях или бытовых прачечных, так как это не обеспечивает требуемого качества обработки. Рекомендуется неоднократное тщательное полоскание, чтобы устранить отложение химических веществ на токопроводящих нитях, т.к. они могут обладать диэлектрическими свойствами.

Отжимать и гладить одежду после стирки не рекомендуется, её следует развесить и просушить. После каждой стирки необходимо проводить измерение сопротивления антистатической одежды и только после этого допускать ее применение на участках, защищенных от электростатического разряда. Тестирование рекомендуется проводить согласно ГОСТ IEC 61340-4-9-2021 (сопротивление «от точки до точки»).

При соблюдении рекомендаций по уходу за антистатической одеждой Москвичка она прослужит до 100 стирок без изменения антистатических свойств.

### Расшифровка рекомендаций по уходу

Символ	Обозначение	Рекомендации
	Стирка белья в теплой воде	Разрешается стирать белье в теплой воде при температуре 40 °С с нейтральными моющими средствами до 90 мин.
	Нельзя отбеливать	Запрещается при стирке использовать средства, содержащие отбеливатели (хлор)
	Щадящая сушка	Разрешается сушить только при низкой температуре (до 55 °С) не более 30 мин.
	Вертикальный режим сушки	Разрешено сушить только вертикально без отжима
	Глажка при низкой температуре	Разрешается гладить слегка нагретым утюгом (до 120 °С)

### Условия хранения

- ▶ Одежда хранится в упакованном виде на стеллажах в закрытых проветриваемых складских помещениях, защищенных от прямого попадания солнечных лучей и атмосферных воздействий;
- ▶ при температуре окружающего воздуха от минус 35 °С до плюс 40 °С;
- ▶ относительной влажности воздуха не более 80%;
- ▶ при отсутствии в окружающей среде паров кислот и щелочей.

### Гарантия изготовителя

- ▶ Гарантийный срок хранения на складах — 3 года с даты изготовления.
- ▶ Гарантийный срок эксплуатации — 1 год в пределах гарантийного срока хранения, но не менее 50-60 циклов стирки (обработки).



Чистые помещения — это помещения, в которых так называемая исчислимая концентрация механических частиц определённого размера и, при необходимости, количество жизнеспособных микроорганизмов, взвешенных в воздухе, поддерживается в заданных пределах. Чистые помещения характеризуются непременно т. н. исчислимой концентрацией частиц — или, иначе, количеством частиц в единице объёма воздуха, причём численность таких частиц в отдельно взятой единице объёма воздуха чистых помещений не должна превышать установленных значений; кроме того, размеры частиц варьируются в пределах 0,1-5,0 мкм. Это свойство отличает чистые помещения от обычных, в которых чистота воздуха определяется исходя из массовой концентрации загрязнений в воздухе.

Главными источниками загрязнений в чистом помещении являются производственный процесс и персонал. Человек выделяет в окружающую среду химические и биологические загрязнения, а его движения служат причиной генерации электростатического заряда. Чтобы минимизировать выделение загрязнений, персонал чистых помещений обязан использовать технологическую одежду и другие СИЗ, к которым предъявляются определённые требования. Например, ткань для производства комплектов одежды для чистых помещений, должна состоять из непрерывных синтетических микрофиламентных нитей. Материал должен обладать высокими барьерными свойствами, минимальным пылевоссоотделением, не пилинговаться и сохранять свои технологические свойства не менее 75-ти циклов обработки. В чистых помещениях некоторых типов (используемых в микроэлектронике или предназначенных для работы с легко воспламеняющимися или взрывоопасными химическими веществами) накапливаются заряды электростатического электричества, опасные для производимого продукта и здоровья оператора. Для рассеивания электростатического заряда по поверхности одежды должны использоваться ткани с антистатическими нитями. Антистатические свойства ткани определяются путем измерения поверхностного сопротивления при помощи специального оборудования. Кроме требований к тканям, существуют также требования к конструкции одежды для чистых помещений. Например, используемый комплект одежды должен максимально закрывать тело человека, обеспечивая плотное прилегание возле шеи, вокруг головы, запястий и щиколоток для того, чтобы минимизировать выделение частиц. Специалисты нашей компании учли все нюансы при разработке и изготовлении современной технологической одежды для персонала чистых помещений классов чистоты 3-8 ИСО по ГОСТ ИСО 14644-1.

## КОМПЛЕКТНОСТЬ ТЕХНОЛОГИЧЕСКОЙ ОДЕЖДЫ ДЛЯ ЧП

В данной таблице приведена комплектность одежды по условиям ее применения.

Элемент комплекта одежды	Класс чистоты помещения по ГОСТ ИСО 14644-1					
	3 ИСО	4 ИСО	5 ИСО	6 ИСО	7 ИСО	8 ИСО
Комбинезон	+	+	+	+	+	—
Шлем (с пелериной)	+	+	+	+	+	—
Шапочка-сетка	+	+	+	+	+	—
Бахилы (длинные)	+	+	+	+	+	—
Бахилы (короткие)	—	—	—	—	+	+
Обувь	+	+	+	+	+	+
Куртка с притачным капюшоном	—	—	—	+	+	+
Куртка с отдельным шлемом	—	—	—	+	+	+
Брюки	—	—	—	+	+	+
Халат из смесовой ткани	+	+	+	+	+	+
Шапочка из смесовой ткани	+	+	+	+	+	+
Маска для лица	+	+	+	+	+	—
Перчатки для переодевания	+	+	+	+	—	—
Перчатки технологические	+	+	+	+	+	—
Нижнее белье	+	+	+	+	+	—
Носки	+	+	+	+	+	—

\* Применяется в зависимости от условий производства

\*\* Рекомендуется для применения при промежуточном переодевании (переходная одежда)

Примечание: Знак «+» обозначает, что данный элемент комплекта одежды рекомендуется для применения, знак «—» — применение не рекомендуется.

## ПЕРИОДИЧНОСТЬ СМЕНЫ ТЕХНОЛОГИЧЕСКОЙ ОДЕЖДЫ ДЛЯ ЧП

Класс чистоты	Комплект изделий из специальных тканей на 1 человека для работы непосредственно в чистом помещении	Требуемое количество комплектов на 1 день на 1 человека	Переходная одежда	Требуемое количество комплектов на 1 день	Итого требуемое количество комплектов на 1 человека	Частота смены одежды
ИСО 3;	Комбинезон, бахилы, шлем и убор для волос, маска (для стерильных условий — хирургическая маска), барьерные перчатки, белье, носки, перчатки текстильные для переодевания, перчатки антиаллергенные под латекс	3	Халат, шапочка, бахилы	2	5	При каждом входе
ИСО 4; (10) -	Комбинезон, бахилы, шлем и убор для волос, маска (для стерильных условий — хирургическая маска), барьерные перчатки, белье, носки, перчатки текстильные для переодевания, перчатки антиаллергенные под латекс	3	Халат, шапочка, бахилы	2	5	При каждом входе
ИСО 5; (100), А и В	Комбинезон, бахилы, шлем и убор для волос, маска (для стерильных условий — хирургическая маска), барьерные перчатки, белье, носки, перчатки текстильные для переодевания, перчатки антиаллергенные под латекс	3	Халат, шапочка, бахилы	2	5	При каждом входе
ИСО 6; (1000)	Комбинезон, бахилы, шлем и убор для волос, маска (для стерильных условий — хирургическая маска), барьерные перчатки, белье, носки, перчатки текстильные для переодевания, перчатки антиаллергенные под латекс	2	Халат, шапочка, бахилы	2	4	Ежедневно
ИСО 7; (10000), С	Костюм (халат или блузон, брюки), шапочка, бахилы	2	Халат, шапочка, бахилы	2	4	Ежедневно
ИСО 8; (100000), D	Костюм (халат или блузон, брюки), шапочка, бахилы	2	Не требуется	Не требуется	2	Каждый второй день

### Стандарты, которым соответствует технологическая одежда для ЧП:

ГОСТ Р ИСО 14644-1-2017  
ГОСТ Р 52538-2006

ГОСТ Р 14644-1-2017  
ГОСТ Р 14644-5-2005

ГОСТ Р 61340

### Состав тканей:

<b>Тип А</b>	Полиэстер 96-98%, токопроводящая нить 2-4%, клетка 5x5 мм (возможны иные варианты состава по запросу)
<b>Сорочечная</b>	Полиэстер — 65%, хлопок — 35%. Тип ткани Сорочечная подходит для персонала чистых помещений 8 ИСО и ниже (по GMP зона D)
<b>Сатори</b>	Полиэстер — 50%, хлопок — 50%. Сатори рекомендована для сотрудников 8 ИСО

## СТИРКА ОДЕЖДЫ ДЛЯ ЧИСТЫХ ПОМЕЩЕНИЙ

Поступившую в обработку одежду следует осмотреть на предмет повреждения и наличия видимых загрязнений и отсортировать ее. Для обработки в общем потоке направляется исправная одежда без видимых загрязнений. Загрязненную одежду, в том числе маслами, предварительно обрабатывают. Стирка одежды выполняется при температуре воды, допустимой

для данного типа одежды. Например, одежду из полиэфирных тканей следует стирать при температуре менее 70°. Стирка одежды для чистых помещений классов 8 ИСО и 7 ИСО может выполняться в водопроводной воде. Для стирки одежды класса 6 ИСО и 5 ИСО (зоны А и В по GMP), следует использовать деионизированную воду или воду очищенную. Для более высоких классов чистоты одежду стирают в деионизированной воде с сопротивлением 16 МОм.

Если на одежде есть застежки-молнии, то при стирке они должны быть закрыты.

Целесообразно использовать проходные стиральные машины, выгрузка из которых ведется в чистое помещение с классом, соответствующим классу чистоты помещения, в котором одежда будет использоваться.





## ХАЛАТ МУЖСКОЙ М-2

**НОВИНКА**



Размеры: 80-148  
Рост: 146-200 см  
Цвета:   
остальные по запросу

Халат мужской прямого силуэта с центральной бортовой застежкой на кнопки и отложным воротником.

На полочках кокетки контрастного цвета. На полочках предусмотрены два нижних накладных кармана. В правый карман вшит знак ЕРА. Спинка с кокеткой контрастного цвета и хлястиком по линии талии. Рукава втачные, длинные, прямые, одношовные с цельнокроеными манжетами, застегивающимися на кнопки (2 положения фиксации).

### ДЕТАЛИ:

Воротник отложной с лацканами  
Карманы накладные нижние — 2 шт.  
Контрастные кокетки на полочках и спинке,  
по спинке пояс-хлястик  
Втачные рукава, цельнокроеные манжеты с кнопками




Изготовленный из ткани А подходит для применения в чистых помещениях, из ткани «Сорочечная», «Сатори» для применения в неклассифицируемых помещениях.

## ХАЛАТ МУЖСКОЙ М-8

**НОВИНКА**



Размеры: 80-148  
Рост: 146-200 см  
Цвета:   
остальные по запросу

Халат мужской М-8 свободного кроя.

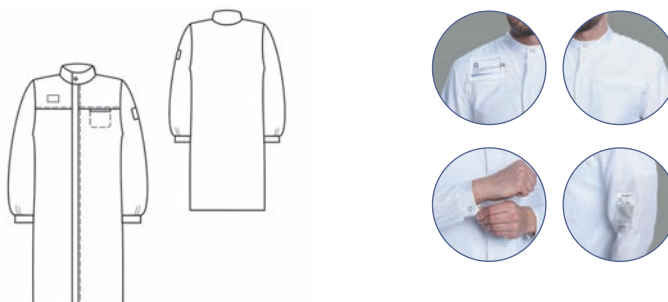
Полочки с кокетками, с фронтальной застежкой на молнию, с верхней и нижней защитными планками. На левой полочке в шве притачивания кокетки — внутренний карман на молнии. На правой полочке на кокетке прозрачный карман для бейджа, застегивающийся на кнопку.

Спинка цельнокроеная. Воротник-стойка.

Рукава прямые одношовные с манжетами из непылящего безворсового трикотажа.

### ДЕТАЛИ:

Воротник-стойка  
Карман левый нагрудный внутренний на молнии,  
правый для бейджа  
Кокетки на полочках, фронтальная застежка на молнии  
Втачные рукава, манжеты трикотажные



Изготовленный из ткани А подходит для применения в чистых помещениях, из ткани «Сорочечная», «Сатори» для применения в неклассифицируемых помещениях.



## ХАЛАТ ЖЕНСКИЙ М-1У

**НОВИНКА**



Размеры: 80-148  
Рост: 146-200 см  
Цвета:   
остальные по запросу

Халат женский укороченный прямого силуэта с центральной бортовой застежкой на кнопки и отложным воротником.

На полочках кокетки контрастного цвета. На полочках предусмотрены два нижних накладных кармана. В правый карман шит знак ЕРА.

Спинка с кокеткой контрастного цвета и хлястиком по линии талии.

Рукава втачные, длинные, прямые, одношовные с цельнокроеными манжетами, застегивающимися на кнопки (2 положения фиксации).

### ДЕТАЛИ:

Воротник отложной с лацканами

Карманы накладные нижние — 2 шт.

Контрастные кокетки на полочках и спинке,  
по спинке пояс-хлястик

Втачные рукава, цельнокроенные манжеты с кнопками




Изготовленный из ткани А подходит для применения в чистых помещениях, из ткани «Сорочечная», «Сатори» для применения в неклассифицируемых помещениях.

## ХАЛАТ ЖЕНСКИЙ М-9

**НОВИНКА**



Размеры: 80-148  
Рост: 146-200 см  
Цвета:   
остальные по запросу

Халат женский М-9 свободного кроя.

Полочки с кокетками, с фронтальной застежкой на молнию, с верхней и нижней защитными планками. На левой полочке в шве притачивания кокетки — внутренний карман на молнии. На правой полочке на кокетке прозрачный карман для бейджа, застегивающийся на кнопку.

Спинка цельнокроенная. Воротник-стойка.

Рукава прямые одношовные с манжетами из непялящего безворсового трикотажа.

### ДЕТАЛИ:

Воротник-стойка

Карман левый нагрудный внутренний на молнии,  
правый для бейджа

Кокетки на полочках, фронтальная застежка на молнии

Втачные рукава, манжеты трикотажные




Изготовленный из ткани А подходит для применения в чистых помещениях, из ткани «Сорочечная», «Сатори» для применения в неклассифицируемых помещениях.



## ХАЛАТ МУЖСКОЙ М-104

**НОВИНКА**



Размеры: 80-148  
Рост: 146-200 см  
Цвета:   
остальные по запросу

Мужской халат М-104 прямого силуэта с воротником и супатной (потайной) бортовой застежкой на молнии.

Полочки цельнокроеные с 2 нижними накладными карманами. На левой полочке предусмотрен нагрудный карман.

Воротник отложной. Спинка прямая цельнокроеная.

Рукава прямые, втачные, одношовные с цельнокроеными манжетами.

Манжеты застёгиваются на кнопки (2 положения фиксации).

### ДЕТАЛИ:

Воротник отложной, фронтальная супатная застежка на молнию

Карманы накладные нижние — 2 шт., нагрудный — 1 шт.

Передние полочки и спинка — цельнокроеные

Втачные рукава, цельнокроеные манжеты с кнопками




Изготовленный из ткани А подходит для применения в чистых помещениях, из ткани «Сорочечная», «Сатори» для применения в неклассифицируемых помещениях.

## ХАЛАТ МУЖСКОЙ М-27У

**НОВИНКА**



Размеры: 80-148  
Рост: 146-200 см  
Цвета:   
остальные по запросу

Халат М-27У укороченный мужской прямого покроя с центральной бортовой застежкой на кнопках.

Воротник отложной.

В боковых швах расположены внутренние карманы.

Спинка цельнокроеная прямого силуэта.

Рукава втачные, длинные, прямые, одношовные с цельнокроеными манжетами, застёгивающимися на кнопки (2 положения фиксации).

### ДЕТАЛИ:

Воротник отложной с лацканами

Карманы в боковых швах

Передние полочки и спинка — цельнокроеные

Втачные рукава, цельнокроеные манжеты с кнопками



Изготовленный из ткани А подходит для применения в чистых помещениях, из ткани «Сорочечная», «Сатори» для применения в неклассифицируемых помещениях.

## ХАЛАТ ЖЕНСКИЙ М-103

НОВИНКА



Размеры: 80-148  
Рост: 146-200 см  
Цвета:   
остальные по запросу

Женский халат М-103 прямого силуэта с отложным воротником и супатной (потайной) бортовой застежкой на молнии.

Полочки цельнокроеные с 2 нижними накладными карманами (в левый карман вшит знак ЕРА). На левой полочке предусмотрен нагрудный карман.

Воротник отложной. Спинка прямая цельнокроеная.

Рукава прямые, втачные, одношовные с цельнокроеными манжетами. Манжеты застёгиваются на кнопки (2 положения фиксации).

### ДЕТАЛИ:

Воротник отложной, фронтальная супатная застежка на молнию

Карманы накладные нижние — 2 шт., нагрудный — 1 шт.

Передние полочки и спинка — цельнокроеные

Втачные рукава, цельнокроеные манжеты с кнопками



Изготовленный из ткани А подходит для применения в чистых помещениях, из ткани «Сорочечная», «Сатори» для применения в неклассифицируемых помещениях.

## ХАЛАТ ЖЕНСКИЙ М-36

НОВИНКА



Размеры: 80-148  
Рост: 146-200 см  
Цвета:   
остальные по запросу

Халат М-36 женский полуприлегающего силуэта с центральной бортовой застежкой на кнопки.

Полочки с рельефными швами, 2 нижними накладными карманами и 1 нагрудным. В правый карман вшит знак ЕРА.

Спинка со средним швом и хлястиком по линии талии.

Воротник-стойка.

Рукава втачные, длинные, прямые, одношовные с цельнокроеными манжетами, застёгивающимися на кнопки (2 положения фиксации).

### ДЕТАЛИ:

Воротник-стойка, фронтальная застежка на кнопки

Карманы накладные нижние — 2 шт., нагрудный — 1 шт.

Полочки с рельефными швами, спинка со средним швом

Втачные рукава, цельнокроеные манжеты с кнопками



Изготовленный из ткани А подходит для применения в чистых помещениях, из ткани «Сорочечная», «Сатори» для применения в неклассифицируемых помещениях.

## ХАЛАТ МУЖСКОЙ М-105



Размеры: 80-148  
Рост: 146-200 см  
Цвета:   
остальные по запросу

Мужской халат М-105 имеет прямой силуэт с центральной бортовой застежкой на кнопки. Рукава длинные, прямые, втачные, одношовные с цельнокроеными манжетами, застегивающимися на кнопки (2 положения фиксации).

Воротник отложной с лацканами. Спереди находятся два нижних накладных кармана и один нагрудный накладной карман. В левый нижний карман шит знак ЕРА. Сзади по линии талии — хлястик с застежкой на кнопки.

### ДЕТАЛИ:


Воротник отложной с лацканами  
Карманы накладные нижние — 2 шт.  
Кокетка по спинке, по линии талии пояс-хлястик  
Цельнокроеные манжеты с кнопками



Изготовленный из ткани А подходит для применения в чистых помещениях, из ткани «Сорочечная», «Сатори» для применения в неклассифицируемых помещениях.

## ХАЛАТ МУЖСКОЙ М-239



Размеры: 80-148  
Рост: 146-200 см  
Цвета:   
остальные по запросу

Халат М-239 мужской прямого силуэта с воротником-стойкой из отделочной ткани. Халат с центральной бортовой застежкой на 8 кнопок (возможен вариант застежки на пуговицы). Полочки с кокетками из отделочной ткани, с 2 нижними накладными карманами, в левый карман шит знак ЕРА.

На левой полочке предусмотрен нагрудный карман, выполненный из основной ткани, на который настроен дополнительный карман (меньшего размера) из отделочной ткани. Спинка на кокетке из отделочной ткани, по линии талии находится пояс-хлястик, застегивающийся на 2 кнопки для регулирования обхвата талии.

Рукава прямые, втачные, одношовные с налокотниками. Налокотники и манжеты выполнены из отделочной ткани. Манжеты притачные, застегивающиеся на кнопки (2 положения фиксации).

### ДЕТАЛИ:

Воротник-стойка из отделочной ткани  
Рукава с цветными налокотниками и втачными манжетами  
По талии пояс-хлястик с кнопками  
Карманы накладные нижние — 2 шт., нагрудный — 1 шт.



Изготовленный из ткани А подходит для применения в чистых помещениях, из ткани «Сорочечная», «Сатори» для применения в неклассифицируемых помещениях.



## ХАЛАТ ЖЕНСКИЙ М-102



Размеры: 80-148  
Рост: 146-200 см  
Цвета:   
остальные по запросу

Женский халат М-102 полуприлегающего силуэта с отложным воротником, лацканами и центральной бортовой застежкой на 6 кнопок (возможен вариант застежки на пуговицы).

Полочки с рельефными швами и 2 нижними накладными карманами (в левый карман вшит знак ЕРА). На левой полочке предусмотрен нагрудный карман.

Спинка на кокетке, по линии талии находится пояс-хлястик, застегивающийся на 2 кнопки для регулирования обхвата талии.

Рукава прямые, втачные, одношовные с цельнокроеными манжетами. Манжеты застёгиваются на кнопки (2 положения фиксации).

### ДЕТАЛИ:

Отложной воротник с лацканами

Цельнокроеные манжеты на кнопках

По талии пояс-хлястик с кнопками


Рельефные швы на полочках и накладные карманы



Изготовленный из ткани А подходит для применения в чистых помещениях, из ткани «Сорочечная», «Сатори» для применения в неклассифицируемых помещениях.

## ХАЛАТ ЖЕНСКИЙ М-241



Размеры: 80-148  
Рост: 146-200 см  
Цвета:   
остальные по запросу

Женский халат полуприлегающего силуэта М-241 с центральной бортовой застежкой на кнопки, кокетками, нагрудными вытачками и воротником-стойкой из отделочной ткани.

Спереди находятся два нижних накладных кармана и один нагрудный накладной карман, состоящий из двух небольших карманов. В левый нижний карман вшит знак ЕРА. Рукава длинные, прямые, втачные, одношовные с притачными манжетами, застёгивающимися на кнопки (2 положения фиксации).

На рукавах имеются налокотники из отделочной ткани. Воротник-стойка с застёжкой на кнопку. Спинка с кокеткой, сзади по линии талии — хлястик с застежкой на кнопки.

### ДЕТАЛИ:

Воротник-стойка из отделочной ткани

Рукава с цветными налокотниками и втачными манжетами

По талии пояс-хлястик с кнопками

Накладные карманы: 2 нижних, 1 нагрудный



Изготовленный из ткани А подходит для применения в чистых помещениях, из ткани «Сорочечная», «Сатори» для применения в неклассифицируемых помещениях.

## ХАЛАТ МУЖСКОЙ М-223



Размеры: 80-148  
Рост: 146-200 см  
Цвета:   
остальные по запросу

Халат мужской М-223 прямого силуэта с воротником-стойкой. Халат с центральной бортовой застежкой на 6 кнопок (возможен вариант застежки на пуговицы).

Полочки с 2 нижними накладными карманами (в левый карман вшит знак ЕРА). На левой полочке предусмотрен нагрудный карман. Спинка на кокетке, по линии талии находится пояс-хлястик, застегивающийся на 2 кнопки для регулирования обхвата талии. В боковых швах расположены разрезы. Рукава прямые, втачные, одношовные с цельнокроеными манжетами. Манжеты застёгиваются на кнопки (2 положения фиксации).

### ДЕТАЛИ:


Воротник-стойка, застежка на кнопках  
Цельнокроеные манжеты на кнопках  
Кокетка по спинке и пояс-хлястик по талии  
Разрезы по бокам



Изготовленный из ткани А подходит для применения в чистых помещениях, из ткани «Сорочечная», «Сатори» для применения в неклассифицируемых помещениях.

## ХАЛАТ МУЖСКОЙ М-454



Размеры: 80-148  
Рост: 146-200 см  
Цвета:   
остальные по запросу

Халат антистатический мужской М-454 имеет прямой силуэт и воротник-стойку. Полочки с супатной застежкой, с 2 нижними накладными карманами (в левый карман вшит знак ЕРА). На левой полочке предусмотрен нагрудный карман. Спинка на кокетке, по линии талии находится пояс-хлястик, застегивающийся на 2 кнопки для регулирования обхвата талии.

Рукава прямые, втачные, одношовные с отрезными манжетами. Манжеты застёгиваются на кнопки (2 положения фиксации).

### ДЕТАЛИ:


Воротник-стойка, супатная застежка  
Втачные манжеты на кнопках  
Кокетка по спинке и пояс-хлястик по талии  
Накладные карманы: 2 нижних, 1 нагрудный



Изготовленный из ткани А подходит для применения в чистых помещениях, из ткани «Сорочечная», «Сатори» для применения в неклассифицируемых помещениях.

## ХАЛАТ ЖЕНСКИЙ М-250



Размеры: 80-148  
Рост: 146-200 см  
Цвета:  остальные по запросу

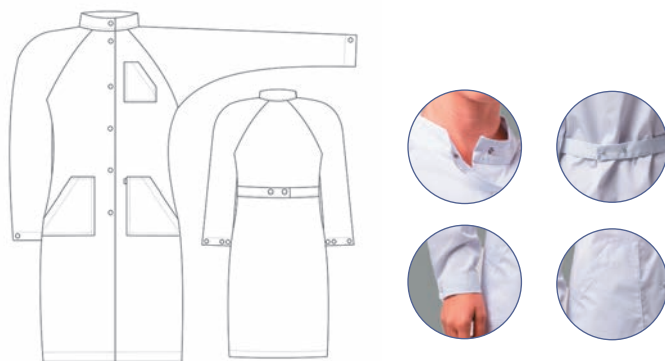
Женский халат М-250 полуприлегающего силуэта с воротником-стойкой, центральной бортовой застежкой на 6 кнопок (возможен вариант застежки на пуговицы).

Полочки с нагрудными вытачками, 2 нижними накладными карманами (в левый карман вшит знак ЕРА). На левой полочке предусмотрен нагрудный карман. Вход в карманы скошен.

Спинка цельнокроеная, по линии талии находится пояс-хлястик, застегивающийся на 2 кнопки для регулирования обхвата талии. Рукава реглан с цельнокроеными манжетами. Манжеты застёгиваются на кнопки (2 положения фиксации).

### ДЕТАЛИ:

Рукава реглан, стойка-воротник  
По талии пояс-хлястик на кнопках  
Карманы накладные со скошенными углами  
Цельнокроеные манжеты



Изготовленный из ткани А подходит для применения в чистых помещениях, из ткани «Сорочечная», «Сатори» для применения в неклассифицируемых помещениях.

## ХАЛАТ ЖЕНСКИЙ М-453



Размеры: 80-148  
Рост: 146-200 см  
Цвета:  остальные по запросу

Женский халат М-453 прямого силуэта с воротником-стойкой и супатной (потайной) бортовой застежкой на 6 кнопок (возможен вариант застежки на пуговицы).

Полочки с нагрудными вытачками, с 2 нижними накладными карманами (в левый карман вшит знак ЕРА). На левой полочке предусмотрен нагрудный карман.

Спинка с плечевыми вытачками, по линии талии находится пояс-хлястик, застегивающийся на 2 кнопки для регулирования обхвата талии.

Рукава прямые, втачные, одношовные с втачными манжетами. Манжеты застёгиваются на кнопки (2 положения фиксации).

### ДЕТАЛИ:

Воротник-стойка, супатная застежка  
Втачные рукава с втачными манжетами на кнопках  
По талии пояс-хлястик с кнопками  
Накладные карманы: 2 нижних, 1 нагрудный



Изготовленный из ткани А подходит для применения в чистых помещениях, из ткани «Сорочечная», «Сатори» для применения в неклассифицируемых помещениях.



## ХАЛАТ МУЖСКОЙ М-185



Размеры: 80-148  
Рост: 146-200 см  
Цвета:   
остальные по запросу

Мужской халат М-185 с воротником-стойкой имеет прямой силуэт.

Перед и спинка цельнокроеные. Полочки с фронтальной застежкой-молнией, с внешней и внутренней пылезащитной планкой.

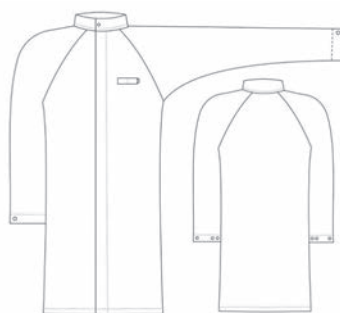
На левой полочке на уровне верхнего кармана расположена планка для прикрепления бейджа и ручки, в которую шит знак ЕРА. Рукава реглан с цельнокроеными манжетами, застегивающимися на кнопки (2 положения фиксации).

### ДЕТАЛИ:

Воротник-стойка, застежка на молнию

Рукава реглан с цельнокроеными манжетами на кнопках

Без карманов с планкой для бейджа



Изготовленный из ткани А подходит для применения в чистых помещениях, из ткани «Сорочечная», «Сатори» для применения в неклассифицируемых помещениях.

## ХАЛАТ МУЖСКОЙ УКОРОЧЕННЫЙ М-105У



Размеры: 80-148  
Рост: 146-200 см  
Цвета:   
остальные по запросу

Халат мужской М-105У укороченный прямого силуэта с отложным воротником с лацканами. ESD-халат с центральной бортовой застежкой на 6 кнопок (возможен вариант застежки на пуговицы). Полочки с двумя нижними накладными карманами (в левый карман шит знак ЕРА).

На левой полочке предусмотрен нагрудный карман. Спинка на кокетке, по линии талии находится пояс-хлястик, застегивающийся на 2 кнопки для регулирования обхвата талии. Рукава прямые, втачные, одношовные с цельнокроеными манжетами. Манжеты застегиваются на кнопки (2 положения фиксации).

### ДЕТАЛИ:

Отложной воротник с лацканами

Цельнокроеные манжеты на кнопках

Пояс-хлястик по линии талии спинки

Нижние накладные карманы со знаком ЕРА



Изготовленный из ткани А подходит для применения в чистых помещениях, из ткани «Сорочечная», «Сатори» для применения в неклассифицируемых помещениях.



## ХАЛАТ ЖЕНСКИЙ М-46



Размеры: 80-148  
Рост: 146-200 см  
Цвета:   
остальные по запросу

Женский халат М-46 полуприлегающего силуэта с отложным воротником и лацканами.

Халат с центральной бортовой застежкой на 6 кнопок (возможен вариант застежки на пуговицы).

Полочки с рельефными швами и 2 нижними накладными карманами (в левый карман вшит знак ЕРА). На левой полочке предусмотрен нагрудный карман.

Спинка на кокетке, по линии талии находится пояс-хлястик, застегивающийся на 2 кнопки для регулирования обхвата талии.

Рукава прямые, втачные, одношовные с втачными манжетами. Манжеты застёгиваются на кнопки (2 положения фиксации).

### ДЕТАЛИ:

Отложной воротник с лацканами

Кокетка по спинке и пояс-хлястик на кнопках

Рельефные швы на полочках и накладные карманы

Втачные рукава с втачными манжетами на кнопках



Изготовленный из ткани А подходит для применения в чистых помещениях, из ткани «Сорочечная», «Сатори» для применения в неклассифицируемых помещениях.

## ХАЛАТ ЖЕНСКИЙ УКОРОЧЕННЫЙ М-102У



Размеры: 80-148  
Рост: 146-200 см  
Цвета:   
остальные по запросу

Укороченный женский халат М-102У полуприлегающего силуэта с отложным воротником, лацканами и центральной бортовой застежкой на 6 кнопок (возможен вариант застежки на пуговицы).

Полочки с рельефными швами и 2 нижними накладными карманами (в левый карман вшит знак ЕРА). На левой полочке предусмотрен нагрудный карман.

Спинка на кокетке, по линии талии находится пояс-хлястик, застегивающийся на 2 кнопки для регулирования обхвата талии.

Рукава прямые, втачные, одношовные с цельнокроеными манжетами. Манжеты застёгиваются на кнопки (2 положения фиксации).

### ДЕТАЛИ:

Отложной воротник с лацканами

Втачные рукава с цельнокроеными манжетами на кнопках

Рельефные швы в полочках, накладные карманы

Кокетка по спинке и пояс-хлястик по талии



Изготовленный из ткани А подходит для применения в чистых помещениях, из ткани «Сорочечная», «Сатори» для применения в неклассифицируемых помещениях.

## ХАЛАТ МУЖСКОЙ УКОРОЧЕННЫЙ М-239У



Размеры: 80-148  
Рост: 146-200 см  
Цвета:  остальные по запросу

Укороченный халат М-239У мужской прямого силуэта с воротником-стойкой из отделочной ткани. Халат с центральной бортовой застежкой на 8 кнопок (возможен вариант застежки на пуговицы).

Полочки с кокетками из отделочной ткани, с 2 нижними накладными карманами, в левый карман шит знак ЕРА. На левой полочке предусмотрен нагрудный карман, выполненный из основной ткани, на который настроен дополнительный карман (меньшего размера) из отделочной ткани.

Спинка на кокетке из отделочной ткани, по линии талии находится пояс-хлястик, застегивающийся на 2 кнопки для регулирования обхвата талии.

Рукава прямые, втачные, одношовные с налокотниками. Налокотники и манжеты выполнены из отделочной ткани. Манжеты притачные, застёгивающиеся на кнопки (2 положения фиксации).

### ДЕТАЛИ:

Воротник-стойка из отделочной ткани

Рукава с цветными налокотниками и втачными манжетами

По талии пояс-хлястик с кнопками


Накладные карманы: 2 нижних, 1 нагрудный



Изготовленный из ткани А подходит для применения в чистых помещениях, из ткани «Сорочечная», «Сатори» для применения в неклассифицируемых помещениях.

## ХАЛАТ МУЖСКОЙ УКОРОЧЕННЫЙ М-223У



Размеры: 80-148  
Рост: 146-200 см  
Цвета:  остальные по запросу

Халат мужской М-223У укороченный прямого силуэта с воротником-стойкой и центральной бортовой застежкой на 6 кнопок (возможен вариант застежки на пуговицы).

Полочки с 2 нижними накладными карманами (в левый карман шит знак ЕРА). На левой полочке предусмотрен нагрудный карман. Спинка на кокетке, по линии талии находится пояс-хлястик, застегивающийся на 2 кнопки для регулирования обхвата талии. В боковых швах расположены разрезы. Рукава прямые, втачные, одношовные с цельнокроеными манжетами. Манжеты застёгиваются на кнопки (2 положения фиксации).

### ДЕТАЛИ:

Воротник-стойка

Накладные карманы: 2 нижних, 1 нагрудный

Рукава втачные с цельнокроеными манжетами


По талии пояс-хлястик с кнопками, разрезы в боковых швах



Изготовленный из ткани А подходит для применения в чистых помещениях, из ткани «Сорочечная», «Сатори» для применения в неклассифицируемых помещениях.

## ХАЛАТ ЖЕНСКИЙ УКОРОЧЕННЫЙ М-241У



Размеры: 80-148  
Рост: 146-200 см  
Цвета:   
остальные по запросу

Укороченный женский халат полуприлегающего силуэта М-241У с центральной бортовой застежкой на кнопки (возможен вариант застежки на пуговицы) и воротником-стойкой из отделочной ткани.

Спереди находятся два нижних накладных кармана и один нагрудный накладной карман, состоящий из двух небольших карманов. В левый нижний карман вшит знак ЕРА. Рукава длинные, прямые, втачные, одношовные с притачными манжетами, застёгивающимися на кнопки (2 положения фиксации).

На рукавах имеются налокотники из отделочной ткани. Воротник-стойка с застежкой на кнопку. Спинка с кокеткой, сзади по линии талии — хлястик с застежкой на кнопки.

### ДЕТАЛИ:

Воротник-стойка из отделочной ткани  
Рукава с цветными налокотниками и втачными манжетами  
По талии пояс-хлястик с кнопками  
Накладные карманы: 2 нижних, 1 нагрудный



Изготовленный из ткани А подходит для применения в чистых помещениях, из ткани «Сорочечная», «Сатори» для применения в неклассифицируемых помещениях.

## ХАЛАТ ЖЕНСКИЙ УКОРОЧЕННЫЙ М-250У



Размеры: 80-148  
Рост: 146-200 см  
Цвета:   
остальные по запросу

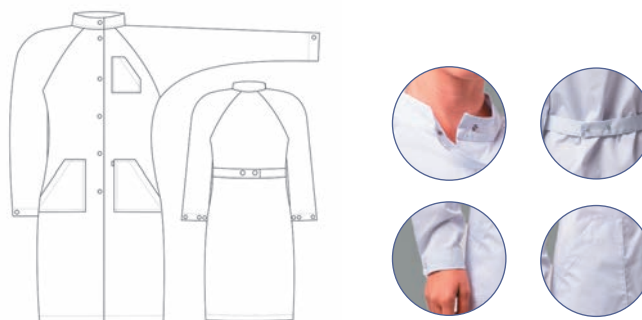
Укороченный женский халат М-250У полуприлегающего силуэта с воротником-стойкой, центральной бортовой застежкой на 6 кнопок (возможен вариант застежки на пуговицы).

Полочки с нагрудными вытачками, 2 нижними накладными карманами (в левый карман вшит знак ЕРА). На левой полочке предусмотрен нагрудный карман. Вход в карманы скошен.

Спинка цельнокроеная, по линии талии находится пояс-хлястик, застёгивающийся на 2 кнопки для регулирования обхвата талии. Рукава реглан, прямые, одношовные с цельнокроеными манжетами. Манжеты застёгиваются на кнопки (2 положения фиксации).

### ДЕТАЛИ:

Воротник-стойка  
Рукава реглан с цельнокроеными манжетами  
Накладные карманы со скошенными углами  
Пояс-хлястик по спинке



Изготовленный из ткани А подходит для применения в чистых помещениях, из ткани «Сорочечная», «Сатори» для применения в неклассифицируемых помещениях.



## ХАЛАТ МУЖСКОЙ УКОРОЧЕННЫЙ М-454У



Размеры: 80-148  
Рост: 146-200 см  
Цвета: ● ● ● ● ●  
остальные по запросу

Халат мужской М-454У укороченный имеет прямой силуэт и воротник-стойку.

Полочки с супатной застежкой, с 2 нижними накладными карманами (в левый карман вшит знак ЕРА). На левой полочке предусмотрен нагрудный карман. Спинка на кокетке, по линии талии находится пояс-хлястик, застегивающийся на 2 кнопки для регулирования обхвата талии. Рукава прямые, втачные, одношовные с отрезными манжетами. Манжеты застёгиваются на кнопки (2 положения фиксации).

### ДЕТАЛИ:

Стойка-воротник и супатная застежка  
Рукава втачные с отрезными манжетами на кнопках  
Кокетка и пояс-хлястик по спинке  
Накладные карманы: 2 нижних, 1 нагрудный



Изготовленный из ткани А подходит для применения в чистых помещениях, из ткани «Сорочечная», «Сатори» для применения в неклассифицируемых помещениях.

## ХАЛАТ МУЖСКОЙ УКОРОЧЕННЫЙ М-185У



Размеры: 80-148  
Рост: 146-200 см  
Цвета: ● ● ● ● ●  
остальные по запросу

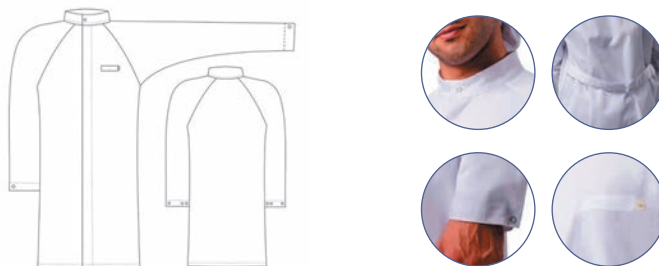
Мужской халат укороченный М-185У с воротником-стойкой имеет прямой силуэт.

Перед и спинка цельнокроеные. Полочки с фронтальной застежкой-молнией, с внешней и внутренней пылезащитной планкой.

На левой полочке на уровне верхнего кармана расположена планка для прикрепления бейджа и ручки, в которую вшит знак ЕРА. Рукава реглан с цельнокроеными манжетами, застёгивающимися на кнопки (2 положения фиксации).

### ДЕТАЛИ:

Воротник-стойка, фронтальная застежка-молния  
Рукава реглан с цельнокроеными манжетами  
По талии пояс-хлястик с кнопками  
Без карманов с планкой для бейджа



Изготовленный из ткани А подходит для применения в чистых помещениях, из ткани «Сорочечная», «Сатори» для применения в неклассифицируемых помещениях.

## ХАЛАТ ЖЕНСКИЙ УКОРОЧЕННЫЙ М-453У



Размеры: 80-148  
Рост: 146-200 см  
Цвета:       
остальные по запросу

Укороченный женский халат М-453У прямого силуэта с воротником-стойкой и супатной (потайной) бортовой застежкой на 6 кнопок (возможен вариант застежки на пуговицы).

Полочки с нагрудными вытачками, с 2 нижними накладными карманами (в левый карман вшит знак ЕРА). На левой полочке предусмотрен нагрудный карман.

Спинка с плечевыми вытачками, по линии талии находится пояс-хлястик, застегивающийся на 2 кнопки для регулирования обхвата талии.

Рукава прямые, втачные, одношовные с втачными манжетами. Манжеты застёгиваются на кнопки (2 положения фиксации).

### ДЕТАЛИ:

Воротник-стойка и супатная застежка

Втачные рукава с отрезными манжетами и кнопками

Вытачки на спинке и пояс-хлястик

Накладные карманы: 2 нижних, 1 нагрудный



Изготовленный из ткани А подходит для применения в чистых помещениях, из ткани «Сорочечная», «Сатори» для применения в неклассифицируемых помещениях.

## ХАЛАТ ЖЕНСКИЙ УКОРОЧЕННЫЙ М-46У



Размеры: 80-148  
Рост: 146-200 см  
Цвета:       
остальные по запросу

Укороченный женский халат М-46У полуприлегающего силуэта с отложным воротником и лацканами.

Халат с центральной бортовой застежкой на 6 кнопок (возможен вариант застежки на пуговицы).

Полочки с рельефными швами и 2 нижними накладными карманами (в левый карман вшит знак ЕРА). На левой полочке предусмотрен нагрудный карман.

Спинка на кокетке, по линии талии находится пояс-хлястик, застегивающийся на 2 кнопки для регулирования обхвата талии.

Рукава прямые, втачные, одношовные с втачными манжетами. Манжеты застёгиваются на кнопки (2 положения фиксации).

### ДЕТАЛИ:

Отложной воротник с лацканами

Втачные рукава с отрезными манжетами на кнопках

Кокетка по спинке и пояс-хлястик на кнопках

Карманы накладные нижние – 2 шт., нагрудный – 1 шт.



Изготовленный из ткани А подходит для применения в чистых помещениях, из ткани «Сорочечная», «Сатори» для применения в неклассифицируемых помещениях.

## КОСТЮМ М-147К



Костюм с капюшоном М-147К унисекс состоит из куртки и брюк. Куртка прямого силуэта с капюшоном, заменяющим головной убор. На передних полочках сверху донизу предусмотрена фронтальная застежка-молния с внешней и внутренней пылезащитной планкой. На левой полочке, в шве втачивания рукава вшит знак EPA. Без карманов. Спинка прямого силуэта. Рукава-реглан одношовные с цельнокроеными манжетами. Манжеты застёгиваются на кнопки (2 положения фиксации). Низ куртки стянут эластичной тесьмой с перфорацией, для регулирования прилегания по бедрам.

Брюки универсальные, прямые с цельнокроеным поясом на резинке. Внутри пояса вставлен шнур, для возможности дополнительной регулировки объема посадки брюк по талии. В левом боковом шве крепится знак EPA.

### ДЕТАЛИ:


Капюшон с фиксатором

Рукава реглан с цельнокроеными манжетами и кнопками

По низу куртки резинка

Брюки на резинке со шнуром без карманов



Размеры: 80-148  
Рост: 146-200 см  
Цвета:   
остальные по запросу



Изготовленный из ткани А подходит для применения в чистых помещениях, из ткани «Сорочечная», «Сатори» для применения в неклассифицируемых помещениях.



## КОСТЮМ БЕЗ КАПЮШОНА М-147АК



Мужской/женский костюм без капюшона М-147АК состоит из куртки и брюк. Куртка прямого силуэта без капюшона с воротником-стойкой. На передних полочках сверху донизу предусмотрена фронтальная застежка-молния с внешней и внутренней пылезащитной планкой. На левой полочке, в шве втачивания рукава вшит знак ЕРА. Без карманов.

Спинка прямого силуэта. Рукава реглан одношовные с цельнокроеными манжетами. Манжеты застёгиваются на кнопки (2 положения фиксации). Низ куртки стянут эластичной тесьмой с перфорацией для регулирования прилегания по бедрам.

Брюки универсальные, прямые с цельнокроеным поясом на резинке. Внутри пояса вставлен шнур для возможности дополнительной регулировки объема посадки брюк по талии. В левом боковом шве крепится знак ЕРА.

### ДЕТАЛИ:

Стойка-воротник, застежка-молния

Рукава реглан с цельнокроеными манжетами на кнопках

Резинка по низу куртки

Брюки на резинке со шнуром без карманов



Размеры: 80-148  
Рост: 146-200 см  
Цвета:   
остальные по запросу



Изготовленный из ткани А подходит для применения в чистых помещениях, из ткани «Сорочечная», «Сатори» для применения в неклассифицируемых помещениях.

## КОСТЮМ МУЖСКОЙ М-247К



Размеры: 80-148  
Рост: 146-200 см  
Цвета:  остальные по запросу

Костюм мужской М-247К состоит из куртки и брюк.

Куртка прямого силуэта с центральной бортовой застежкой на кнопки и воротником-стойкой с застежкой на кнопку. Спереди находятся два нижних накладных кармана и один нагрудный накладной карман. Входы в карманы скошены, в левый нижний карман вшит знак ЕРА.

Рукава покроя «реглан» — длинные, прямые, с цельнокроеными манжетами, застегивающимися на кнопки (2 положения фиксации). На спинке по линии талии — хлястик с застежкой на кнопки.

Брюки без карманов характеризуются прямым силуэтом, по поясу стянуты эластичной тесьмой и шнуром. В правый боковой шов вшит знак ЕРА.

### ДЕТАЛИ:

Стойка-воротник и скошенные карманы

Рукава реглан с цельнокроеными манжетами на кнопках

Пояс-хлястик по талии спинки

Брюки на резинке со шнуром без карманов



Изготовленный из ткани А подходит для применения в чистых помещениях, из ткани «Сорочечная», «Сатори» для применения в неклассифицируемых помещениях.

## КОСТЮМ МУЖСКОЙ М-105К



Размеры: 80-148  
Рост: 146-200 см  
Цвета:  остальные по запросу

Костюм мужской М105К состоит из куртки и брюк.

Куртка прямого силуэта с центральной бортовой застежкой на кнопки. Рукава длинные, прямые, втачные, одношовные с цельнокроеными манжетами, застегивающимися на кнопки (2 положения фиксации).

Воротник отложной с лацканами. Спереди находятся два нижних накладных кармана и один нагрудный накладной карман. В левый нижний карман вшит знак ЕРА. Спинка с кокеткой, из-под которой заложены складки. Сзади по линии талии — хлястик с застежкой на кнопки.

Брюки без карманов характеризуются прямым силуэтом, по поясу стянуты эластичной тесьмой и шнуром. В правый боковой шов вшит знак ЕРА.

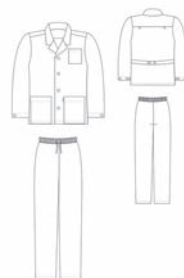
### ДЕТАЛИ:

Отложной воротник с лацканами

Рукава втачные с цельнокроеными манжетами

По спинке кокетка и пояс-хлястик

Брюки на резинке со шнуром без карманов



Изготовленный из ткани А подходит для применения в чистых помещениях, из ткани «Сорочечная», «Сатори» для применения в неклассифицируемых помещениях.



## КОСТЮМ ЖЕНСКИЙ М-250К



Размеры: 80-148  
Рост: 146-200 см  
Цвета:  остальные по запросу

Костюм женский М-250К состоит из куртки и брюк. Куртка полуприлегающего силуэта с центральной бортовой застежкой на кнопки и воротником-стойкой с застежкой на кнопку. Спереди находятся два нижних накладных кармана и один нагрудный накладной карман. Входы в карманы скошены. В левый нижний карман шит знак ЕРА. Рукава покроя «реглан» — длинные, прямые, с цельнокроеными манжетами, застёгивающимися на кнопки (2 положения фиксации). Сзади по линии талии — хлястик с застежкой на кнопки. Брюки характеризуются прямым силуэтом, по поясу стянуты эластичной тесьмой и шнуром. В правый боковой шов шит знак ЕРА.

### ДЕТАЛИ:

Стойка-воротник и скошенные карманы  
Рукава реглан с цельнокроеными манжетами на кнопках  
Пояс-хлястик по талии спинки  
Брюки на резинке со шнуром без карманов



Изготовленный из ткани А подходит для применения в чистых помещениях, из ткани «Сорочечная», «Сатори» для применения в неклассифицируемых помещениях.

## КОСТЮМ ЖЕНСКИЙ М-46К



Размеры: 80-148  
Рост: 146-200 см  
Цвета:  остальные по запросу

Костюм женский М-46К состоит из куртки и брюк. Куртка полуприлегающего силуэта с центральной бортовой застежкой на кнопки и отложным воротником. Каждая полочка состоит из 2-х частей: центральной и боковой, они соединены рельефным швом. Предусмотрены два нижних накладных кармана и один нагрудный. Рукава длинные, прямые, втачные, одношовные с цельнокроеными манжетами, застёгивающимися на кнопки (2 положения фиксации). Воротник отложной с лацканами. В правый карман шит знак ЕРА. Спинка на кокетке. Сзади по линии талии — хлястик с застежкой на кнопки.

Брюки характеризуются прямым силуэтом, по поясу стянуты эластичной тесьмой и шнуром. В правый боковой шов шит знак ЕРА.

### ДЕТАЛИ:

Отложной воротник с лацканами и рельефные швы по переду  
Рукава втачные с цельнокроеными манжетами на кнопках  
Пояс-хлястик по талии спинки  
Брюки на резинке со шнуром без карманов



Изготовленный из ткани А подходит для применения в чистых помещениях, из ткани «Сорочечная», «Сатори» для применения в неклассифицируемых помещениях.



## КОСТЮМ МУЖСКОЙ М-454К



Размеры: 80-148  
Рост: 146-200 см  
Цвета:   
остальные по запросу

Костюм мужской М-454К состоит из куртки и брюк. Куртка прямого силуэта с центральной супатной (потайной) бортовой застёжкой на кнопки, воротник-стойка с застёжкой на кнопку. Перед куртки цельнокроеный с двумя нижними накладными карманами и одним нагрудным накладным карманом, на котором отстрочено отделение под ручку. В левый нижний карман вшит знак ЕРА. Спинка с кокеткой, под которой заложены две складки. По линии талии расположен хлястик с застёжкой на кнопки. Рукава длинные, втачные, одношовные с цельнокроевыми манжетами на кнопках (два положения фиксации). Брюки характеризуются прямым силуэтом, по поясу стянуты эластичной тесьмой и шнуром. В правый боковой шов вшит знак ЕРА.

### ДЕТАЛИ:


Стойка-воротник, супатная застежка  
Рукава втачные с цельнокроевыми манжетами на кнопках  
Кокетка и пояс-хлястик по талии на спинке  
Брюки на резинке со шнуром без карманов



Изготовленный из ткани А подходит для применения в чистых помещениях, из ткани «Сорочечная», «Сатори» для применения в неклассифицируемых помещениях.

## КОСТЮМ МУЖСКОЙ М-239К



Размеры: 80-148  
Рост: 146-200 см  
Цвета:   
остальные по запросу

Костюм мужской М-239К состоит из куртки и брюк. Куртка прямого силуэта с центральной бортовой застёжкой на кнопки, кокеткой на спинке и воротником-стойкой с застёжкой на кнопку. Спереди находятся два нижних накладных кармана и один нагрудный накладной карман, состоящий из двух небольших карманов. В левый нижний карман вшит знак ЕРА.

Рукава длинные, прямые, втачные, одношовные с притачными манжетами, застёгивающимися на кнопки (2 положения фиксации). С целью увеличения износостойкости халата на рукавах имеются налокотники. Спинка с кокеткой, из-под которой заложены складки. Сзади по линии талии — хлястик с застёжкой на кнопки. Брюки М-29 характеризуются прямым силуэтом, по поясу стянуты эластичной тесьмой и шнуром. В правый боковой шов вшит знак ЕРА.

### ДЕТАЛИ:

Стойка-воротник и нагрудные карманы из отделочной ткани  
Рукава втачные с налокотниками и манжетами из отделочной ткани  
Кокетка и пояс-хлястик по талии спинки  
Брюки на резинке со шнуром без карманов



Изготовленный из ткани А подходит для применения в чистых помещениях, из ткани «Сорочечная», «Сатори» для применения в неклассифицируемых помещениях.

## КОСТЮМ ЖЕНСКИЙ М-453К



Размеры: 80-148  
Рост: 146-200 см  
Цвета:   
остальные по запросу

Костюм женский М-453К состоит из куртки и брюк.

Куртка полуприлегающего силуэта с центральной бортовой супатной застёжкой (потайной) на 6 кнопок, воротник-стойка с застёжкой на кнопку. Перед куртки цельнокроеный с двумя нижними накладными карманами. В левый нижний карман вшит знак ЕРА. На полочке по линии груди в размерах 40-46 вытачки отсутствуют, в размерах 48-66 имеются вытачки. Рукава длинные, втачные, одношовные с цельнокроеными манжетами на кнопку (2 положения фиксации). Спинка цельнокроеная с вытачками. По линии талии расположен хлястик с застёжкой на кнопку.

Брюки М-29 характеризуются прямым силуэтом, по поясу стянуты эластичной тесьмой и шнуром. В правый боковой шов вшит знак ЕРА.

### ДЕТАЛИ:

Стойка-воротник, супатная застёжка

Рукава втачные с цельнокроеными манжетами на кнопках

Пояс-хлястик по линии талии по спинке

Брюки на резинке со шнуром без карманов



Изготовленный из ткани А подходит для применения в чистых помещениях, из ткани «Сорочечная», «Сатори» для применения в неклассифицируемых помещениях.

## КОСТЮМ ЖЕНСКИЙ М-241К



Размеры: 80-148  
Рост: 146-200 см  
Цвета:   
остальные по запросу

Костюм женский М-241К состоит из куртки и брюк с элементами из отделочной ткани.

Куртка полуприлегающего силуэта с центральной бортовой застёжкой на кнопки, кокетками, нагрудными вытачками и воротником-стойкой с застёжкой на кнопку. На полочке два нижних накладных кармана и один нагрудный накладной карман, состоящий из двух небольших карманов. В левый нижний карман вшит знак ЕРА. Рукава длинные, прямые, втачные, одношовные с притачными манжетами, застёгивающимися на кнопки (2 положения фиксации). Налокотники на рукавах из отделочной ткани. Спинка на кокетке, из-под которой заложены складки. Сзади по линии талии — хлястик с застёжкой на кнопки. Брюки без карманов прямого силуэта по поясу стянуты эластичной тесьмой и шнуром. В правый боковой шов вшит знак ЕРА.

### ДЕТАЛИ:

Стойка-воротник и нагрудный карман из отделочной ткани

Рукава втачные с налокотниками и манжетами

Кокетка и пояс-хлястик по талии спинки

Брюки на резинке со шнуром без карманов



Изготовленный из ткани А подходит для применения в чистых помещениях, из ткани «Сорочечная», «Сатори» для применения в неклассифицируемых помещениях.

## КОСТЮМ МУЖСКОЙ М-121К



Размеры: 80-148  
Рост: 146-200 см  
Цвета:   
остальные по запросу

Мужской костюм М-121К состоит из куртки и брюк.

Куртка полуприлегающего силуэта с воротником-стойкой снабжена центральной бортовой застежкой на 6 кнопок (возможен вариант застежки на пуговицы). Полочки с 2 нижними накладными карманами (в левый карман вшит знак ЕРА). Спинка цельнокроеная с плечевыми вытачками, по линии талии находится пояс-хлястик, застегивающийся на 2 кнопки для регулирования обхвата талии. Рукава прямые, втачные, одношовные с цельнокроеными манжетами. Манжеты застёгиваются на кнопки (2 положения фиксации).

Брюки (арт. М-29) свободного покроя без карманов с цельнокроеным поясом на резинке и шнуром для корректировки лучшего прилегания по линии талии.

### ДЕТАЛИ:

Стойка-воротник

Рукава втачные с цельнокроеными манжетами на кнопках

Пояс-хлястик по линии талии по спинке


Брюки на резинке со шнуром без карманов



Изготовленный из ткани А подходит для применения в чистых помещениях, из ткани «Сорочечная», «Сатори» для применения в неклассифицируемых помещениях.

## КОСТЮМ ЖЕНСКИЙ М-121К



Размеры: 80-148  
Рост: 146-200 см  
Цвета:   
остальные по запросу

Женский костюм М-121К состоит из куртки и брюк.

Куртка полуприлегающая с воротником-стойкой и центральной бортовой застежкой на 6 кнопок (возможен вариант застежки на пуговицы). Полочки с нагрудными вытачками, двумя нижними накладными карманами (в левый карман вшит знак ЕРА). На левой полочке предусмотрен нагрудный карман. Спинка цельнокроенная с плечевыми вытачками, по линии талии находится пояс-хлястик, застегивающийся на 2 кнопки для регулирования обхвата талии. Рукава прямые, втачные, одношовные с цельнокроеными манжетами. Манжеты застёгиваются на кнопки (2 положения фиксации).

### ДЕТАЛИ:

Стойка-воротник, вытачки на груди и плечах

Рукава втачные с цельнокроеными манжетами на кнопках

Пояс-хлястик по талии спинки

Брюки на резинке со шнуром без карманов



Изготовленный из ткани А подходит для применения в чистых помещениях, из ткани «Сорочечная», «Сатори» для применения в неклассифицируемых помещениях.



## КОМБИНЕЗОН МУЖСКОЙ/ЖЕНСКИЙ С КАПЮШОНОМ М-3

НОВИНКА



Размеры: 80-148  
Рост: 146-200 см  
Цвета:   
остальные по запросу

Комбинезон прямого силуэта с фронтальной застежкой на молнию (85 см), защищенной внешней и внутренней пылезащитной планкой. Без карманов.

Спинка с кокеткой и фильтромодулем (нижняя кокетка из сетки). По линии талии вшита кулиска с эластичной перфорированной тесьмой с регулировкой на пуговицу. Рукава — реглан. Манжеты выполнены из безворсового трикотажного полотна. На левом рукаве нашивка, предусматривающая данные носителя и количество циклов стирки. По низу брюк эластичная тесьма для плотного прилегания в области щиколотки. Капюшон плотно прилегает по лицевой и затылочной части за счет шляпной резинки с регулировкой. Вентиляционные элементы расположены на затылочной части капюшона, в пройме рукавов и среднем шве брюк.

### ДЕТАЛИ:

Капюшон, фронтальная застежка на молнии  
Рукава реглан с трикотажными манжетами  
Эластичная лента по талии и низу брюк  
Кокетка с фильтромодулем по спинке  
Без карманов



Изготовленный из ткани А подходит для применения в чистых помещениях, из ткани «Сорочечная», «Сатори» для применения в неклассифицируемых помещениях.

## ПОЛУКОМБИНЕЗОН МУЖСКОЙ/ЖЕНСКИЙ М-10

НОВИНКА



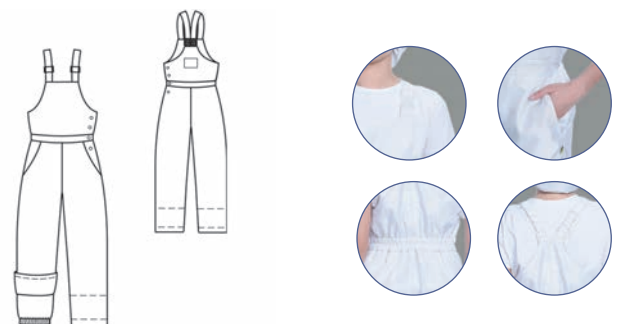
Размеры: 80-148  
Рост: 146-200 см  
Цвета:   
остальные по запросу

Полукомбинезон мужской/женский с отрезным нагрудником, с боковыми внутренними карманами на брюках. В левом боковом шве — застежка на пуговицу и кнопки. Регулировка длины бретелей осуществляется застежкой «фастекс» и эластичной тесьмой скрытой в основную ткань.

Низ брючин оснащены отбойниками из основной ткани с эластичной тесьмой. Верхняя часть низа брюк — так же с эластичной тесьмой по низу.

### ДЕТАЛИ:

Регулируемая длина бретелей  
Застежка в левом боковом шве на кнопки и пуговицу  
Боковые карманы в шве  
Эластичная лента по низу брюк



Изготовленный из ткани А подходит для применения в чистых помещениях, из ткани «Сорочечная», «Сатори» для применения в неклассифицируемых помещениях.

## КОМБИНЕЗОН МУЖСКОЙ М-ЗА

НОВИНКА



Размеры: 80-148  
Рост: 146-200 см  
Цвета:   
остальные по запросу

Комбинезон мужской прямого силуэта. Фронтальная застежка молния (85 см) защищена внешней и внутренней пылезащитной планкой. Без карманов.

Спинка прямого силуэта с кокеткой и фильтромодулем (нижняя кокетка из сетки). По линии талии вшита кулиска с эластичной перфорированной тесьмой с регулировкой на пуговицу.

Рукава — реглан. Для плотного прилегания к телу манжеты сделаны из безворсового трикотажного полотна. На левом рукаве нашивка по уходу за изделием предусматривает данные носителя и количество циклов стирки. По низу брюк эластичная тесьма для плотного прилегания в области щиколотки. Воротник-стойка плотно прилегает по шее. Вентиляционные элементы расположены в пройме рукавов и среднем шве брюк.

### ДЕТАЛИ:

Стойка-воротник, фронтальная застежка на молнии  
Рукава реглан с трикотажными манжетами  
Эластичная лента по талии спинки и низу брюк  
Кокетка с фильтромодулем по спинке  
Без карманов




Изготовленный из ткани А подходит для применения в чистых помещениях, из ткани «Сорочечная», «Сатори» для применения в неклассифицируемых помещениях.

## КОМБИНЕЗОН ЖЕНСКИЙ М-ЗА

НОВИНКА



Размеры: 80-148  
Рост: 146-200 см  
Цвета:   
остальные по запросу

Комбинезон женский прямого силуэта. Фронтальная застежка молния (85 см) защищена внешней и внутренней пылезащитной планкой. Без карманов.

Спинка прямого силуэта с кокеткой и фильтромодулем (нижняя кокетка из сетки). По линии талии вшита кулиска с эластичной перфорированной тесьмой с регулировкой на пуговицу.

Рукава — реглан. Для плотного прилегания к телу манжеты сделаны из безворсового трикотажного полотна. На левом рукаве нашивка по уходу за изделием предусматривает данные носителя и количество циклов стирки. По низу брюк эластичная тесьма для плотного прилегания в области щиколотки. Воротник-стойка плотно прилегает по шее. Вентиляционные элементы расположены в пройме рукавов и среднем шве брюк.

### ДЕТАЛИ:

Стойка-воротник, фронтальная застежка на молнии  
Рукава реглан с трикотажными манжетами  
Эластичная лента по талии спинки и низу брюк  
Кокетка с фильтромодулем по спинке  
Без карманов



Изготовленный из ткани А подходит для применения в чистых помещениях, из ткани «Сорочечная», «Сатори» для применения в неклассифицируемых помещениях.

## КОМБИНЕЗОН МУЖСКОЙ С КАПЮШОНОМ И МАСКОЙ М-4

**НОВИНКА**



Размеры: 80-148  
Рост: 146-200 см  
Цвета:   
остальные по запросу

Комбинезон М-4 мужской с капюшоном и несъемной трехслойной маской свободного силуэта. Без фронтальной застежки. Без карманов.

Молния расположена в шаговом шве с одним слайдером и защитной планкой. Спинка прямого силуэта, по линии талии вшита кулиска с эластичной перфорированной тесьмой с регулировкой на пуговицу. Рукава — реглан. Для плотного прилегания к телу манжеты сделаны из безворсового трикотажного полотна. На левом рукаве нашивка с информацией по количеству циклов стирки. По низу брюк отрезные манжеты с эластичной тесьмой в области щиколотки. Капюшон плотно прилегает по лицевой и затылочной части за счет шляпной резинки с регулировкой на затылке. Маска несъемная. Вентиляционные элементы расположены на затылочной части капюшона и в пройме рукавов.

### ДЕТАЛИ:

Капюшон с несъемной маской  
Застежка на молнию расположена в шаговом шве  
Рукава реглан с трикотажными манжетами  
Эластичная лента по линии талии спинки и низу брюк  
Без карманов



Изготовленный из ткани А подходит для применения в чистых помещениях, из ткани «Сорочечная», «Сатори» для применения в неклассифицируемых помещениях.

## КОМБИНЕЗОН ЖЕНСКИЙ С КАПЮШОНОМ И МАСКОЙ М-4

**НОВИНКА**



Размеры: 80-148  
Рост: 146-200 см  
Цвета:   
остальные по запросу

Комбинезон М-4 женский с капюшоном и несъемной трехслойной маской свободного силуэта. Без фронтальной застежки. Без карманов.

Молния расположена в шаговом шве с одним слайдером и защитной планкой. Спинка прямого силуэта, по линии талии вшита кулиска с эластичной перфорированной тесьмой с регулировкой на пуговицу. Рукава — реглан. Для плотного прилегания к телу манжеты сделаны из безворсового трикотажного полотна. На левом рукаве нашивка с информацией по количеству циклов стирки. По низу брюк отрезные манжеты с эластичной тесьмой в области щиколотки. Капюшон плотно прилегает по лицевой и затылочной части за счет шляпной резинки с регулировкой на затылке. Маска несъемная. Вентиляционные элементы расположены на затылочной части капюшона и в пройме рукавов.

### ДЕТАЛИ:

Капюшон с несъемной трехслойной маской  
Застежка на молнию расположена в шаговом шве  
Рукава реглан с трикотажными манжетами  
Эластичная лента по линии талии спинки и низу брюк  
Без карманов



Изготовленный из ткани А подходит для применения в чистых помещениях, из ткани «Сорочечная», «Сатори» для применения в неклассифицируемых помещениях.



## КОМБИНЕЗОН МУЖСКОЙ М-150



Размеры: 80-148  
Рост: 146-200 см  
Цвета:   
остальные по запросу

Мужской комбинезон М-150 имеет прямой силуэт и капюшон, заменяющий воротник. Перед с кокетками, с фронтальной застежкой молнией (85 см), с внешней и внутренней пылезащитной планкой. На левой полочке, в шве притачивания кокетки шит знак ЕРА. Без карманов.

Спинка с кокеткой имеет прямой силуэт. Рукава втачные, односторонние с цельнокроеными манжетами. Манжеты застёгиваются на кнопки (2 положения фиксации).

По линии пояса вшита кулиска с эластичной тесьмой для прилегания по талии. В мужском варианте эластичная тесьма проложена только по спинке. По низу брюк также вшита эластичная тесьма для прилегания изделия в области щиколотки. Вентиляционные элементы расположены в пройме рукавов и среднем шве брюк.

### ДЕТАЛИ:

Капюшон, застежка-молния

Рукава втачные с цельнокроеными манжетами на кнопках

Резинка по линии талии только по спинке

Резинка по низу штанов



Изготовленный из ткани А подходит для применения в чистых помещениях, из ткани «Сорочечная», «Сатори» для применения в неклассифицируемых помещениях.

## КОМБИНЕЗОН ЖЕНСКИЙ М-150



Размеры: 80-148  
Рост: 146-200 см  
Цвета:   
остальные по запросу

Женский комбинезон М-150 имеет прямой силуэт и капюшон, заменяющий воротник. Перед с кокетками, с фронтальной застежкой молнией (85 см), с внешней и внутренней пылезащитной планкой. На левой полочке, в шве притачивания кокетки шит знак ЕРА. Без карманов.

Спинка с кокеткой имеет прямой силуэт. Рукава втачные, односторонние с цельнокроеными манжетами. Манжеты застёгиваются на кнопки (2 положения фиксации).

По линии пояса вшита кулиска с эластичной тесьмой для прилегания по талии. По низу брюк также вшита эластичная тесьма для прилегания изделия в области щиколотки. Вентиляционные элементы расположены в пройме рукавов и среднем шве брюк.

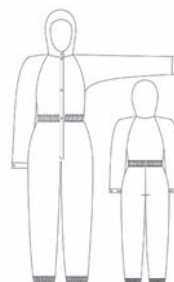
### ДЕТАЛИ:

Капюшон, застежка-молния

Рукава втачные с цельнокроеными манжетами на кнопках

Резинка с кулиской по линии талии

Резинка по низу штанов



Изготовленный из ткани А подходит для применения в чистых помещениях, из ткани «Сорочечная», «Сатори» для применения в неклассифицируемых помещениях.

## КОМБИНЕЗОН МУЖСКОЙ М-221



Размеры: 80-148  
Рост: 146-200 см  
Цвета:  остальные по запросу

Мужской комбинезон М-221 имеет прямой силуэт, воротник-стойку. Перед с кокетками, двумя накладными нагрудными карманами с клапанами. На брюках на передних половинках накладные карманы. Спинка с кокеткой и рельефными швами. На задней правой половинке брюк расположен накладной карман с клапаном и накладной карман на уровне колена.

Верхняя и нижняя часть комбинезона соединены втачным поясом, в который вставлена эластичная перфорированная лента с возможностью регулировки.

Комбинезон снабжен фронтальной застежкой-молнией (75 см) с внешней и внутренней пылезащитной планкой.

Рукава втачные, одношовные с цельнокроеными манжетами. Манжеты застёгиваются на кнопки (2 положения фиксации).

### ДЕТАЛИ:

Стойка-воротник, застежка-молния

Нагрудные накладные карманы с клапанами

Рукава с цельнокроеными манжетами на кнопках

Втачной пояс на резинке и накладные карманы на брюках



Изготовленный из ткани А подходит для применения в чистых помещениях, из ткани «Сорочечная», «Сатори» для применения в неклассифицируемых помещениях.

## КОМБИНЕЗОН ЖЕНСКИЙ М-221



Размеры: 80-148  
Рост: 146-200 см  
Цвета:  остальные по запросу

Комбинезон женский М-221 имеет прямой силуэт, воротник-стойку. Перед с кокетками, двумя накладными нагрудными карманами с клапанами. На брюках на передних половинках накладные карманы. Спинка с кокеткой и рельефными швами. На задней правой половинке брюк расположен накладной карман с клапаном и накладной карман на уровне колена.

Верхняя и нижняя часть комбинезона соединены втачным поясом, в который вставлена эластичная перфорированная лента с возможностью регулировки.

Комбинезон снабжен фронтальной застежкой-молнией (75 см) с внешней и внутренней пылезащитной планкой.

Рукава втачные, одношовные с цельнокроеными манжетами. Манжеты застёгиваются на кнопки (2 положения фиксации).

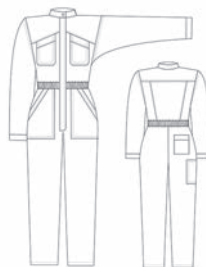
### ДЕТАЛИ:

Стойка-воротник, застежка-молния

Нагрудные накладные карманы с клапанами

Рукава с цельнокроеными манжетами на кнопках

Втачной пояс на резинке и накладные карманы на брюках



Изготовленный из ткани А подходит для применения в чистых помещениях, из ткани «Сорочечная», «Сатори» для применения в неклассифицируемых помещениях.



## КОМБИНЕЗОН МУЖСКОЙ М-150А



Размеры: 80-148  
Рост: 146-200 см  
Цвета:   
остальные по запросу

Мужской комбинезон М-150А без капюшона имеет прямой силуэт и снабжен воротником-стойкой. Перед с кокетками, с фронтальной застежкой молнией (85 см), с внешней и внутренней пылезащитной планкой. На левой полочке, в шве притачивания кокетки шит знак ЕРА. Без карманов.

Спинка с кокеткой имеет прямой силуэт. Рукава втачные, одношовные с цельнокроеными манжетами. Манжеты застёгиваются на кнопки (2 положения фиксации).

По линии пояса вшита кулиска с эластичной тесьмой для прилегания по талии. В мужском варианте эластичная тесьма проложена только по спинке. По низу брюк также вшита эластичная тесьма для прилегания изделия в области щиколотки. Вентиляционные элементы расположены в пройме рукавов и среднем шве брюк.

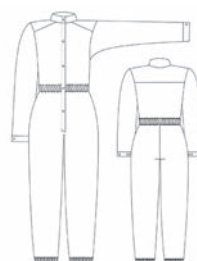
### ДЕТАЛИ:

Стойка-воротник, застежка-молния

Рукава втачные с цельнокроеными манжетами на кнопках

Резинка только по спинке


Резинка по низу штанин



Изготовленный из ткани А подходит для применения в чистых помещениях, из ткани «Сорочечная», «Сатори» для применения в неклассифицируемых помещениях.

## КОМБИНЕЗОН ЖЕНСКИЙ М-150А



Размеры: 80-148  
Рост: 146-200 см  
Цвета:   
остальные по запросу

Женский комбинезон М-150А без капюшона имеет прямой силуэт и снабжен воротником-стойкой. Перед с кокетками, с фронтальной застежкой молнией (85 см), с внешней и внутренней пылезащитной планкой. На левой полочке в шве притачивания кокетки шит знак ЕРА. Без карманов. Спинка с кокеткой имеет прямой силуэт. Рукава втачные, одношовные с цельнокроеными манжетами. Манжеты застёгиваются на кнопки (2 положения фиксации).

По линии пояса вшита кулиска с эластичной тесьмой для прилегания по талии. По низу брюк также вшита эластичная тесьма для прилегания изделия в области щиколотки. Вентиляционные элементы расположены в пройме рукавов и среднем шве брюк.

### ДЕТАЛИ:

Стойка-воротник, застежка-молния

Рукава втачные с цельнокроеными манжетами на кнопках

Резинка по линии талии

Резинка по низу штанин



Изготовленный из ткани А подходит для применения в чистых помещениях, из ткани «Сорочечная», «Сатори» для применения в неклассифицируемых помещениях.



## КОМБИНЕЗОН МУЖСКОЙ М-224



Размеры: 80-148  
Рост: 146-200 см  
Цвета:   
остальные по запросу

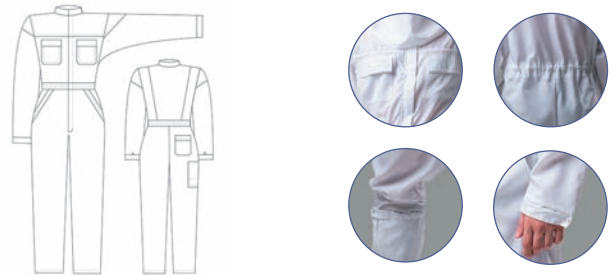
Мужской комбинезон М-224 без капюшона имеет приталенный силуэт, воротник-стойку, накладные карманы.

Фронтальная застежка молния (75 см) защищена внешней и внутренней пылезащитной планкой. На левой полочке в шве притачивания кокетки вшит знак ЕРА. Накладные карманы с клапанами предусмотрены на передних полочках, на задней части правой брючины расположены накладной карман сбоку и сзади. В передней части брюк вшиты втачные карманы.

Спинка приталенная с бачками. Рукава втачные, одношовные с цельнокроеными манжетами. Манжеты застёгиваются на кнопки (2 положения фиксации). По линии пояса вшита кулиска с эластичной тесьмой для прилегания по талии. По низу брюк также вшита эластичная тесьма для прилегания изделия в области щиколотки.

### ДЕТАЛИ:

Стойка-воротник, застежка-молния  
Нагрудные накладные карманы с клапанами  
Рукава с цельнокроеными манжетами на кнопках  
Втачной пояс на резинке и втачные карманы на брюках



Изготовленный из ткани А подходит для применения в чистых помещениях, из ткани «Сорочечная», «Сатори» для применения в неклассифицируемых помещениях.

## КОМБИНЕЗОН ЖЕНСКИЙ М-224



Размеры: 80-148  
Рост: 146-200 см  
Цвета:   
остальные по запросу

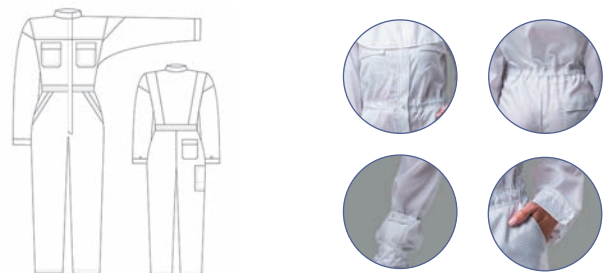
Женский комбинезон М-224 без капюшона имеет приталенный силуэт, воротник-стойку, накладные карманы.

Фронтальная застежка молния (75 см) защищена внешней и внутренней пылезащитной планкой. На левой полочке в шве притачивания кокетки вшит знак ЕРА. Накладные карманы с клапанами предусмотрены на передних полочках, на задней части правой брючины расположены накладной карман сбоку и сзади. В передней части брюк вшиты втачные карманы.

Спинка приталенная с бачками. Рукава втачные, одношовные с цельнокроеными манжетами. Манжеты застёгиваются на кнопки (2 положения фиксации). По линии пояса вшита кулиска с эластичной тесьмой для прилегания по талии. По низу брюк также вшита эластичная тесьма для прилегания изделия в области щиколотки.

### ДЕТАЛИ:

Стойка-воротник, застежка-молния  
Нагрудные накладные карманы с клапанами  
Рукава с цельнокроеными манжетами на кнопках  
Втачной пояс на резинке и втачные карманы на брюках



Изготовленный из ткани А подходит для применения в чистых помещениях, из ткани «Сорочечная», «Сатори» для применения в неклассифицируемых помещениях.

## КУРТКА МУЖСКАЯ М-7

**НОВИНКА**



Размеры: 80-148  
Рост: 146-200 см  
Цвета:   
остальные по запросу

У куртки М-7 полочки с кокетками, с фронтальной застежкой на молнию с верхней и нижней защитными планками. На левой полочке в шве притачивания кокетки — внутренний карман на молнии. На правой полочке, на кокетке прозрачный карман для бейджа, застегивающийся на кнопку.

Спинка с кокеткой и рельефными швами. Воротник-стойка.

Рукава прямые одношовные с манжетами из непылящего безворсового трикотажа.

Низ куртки с притачным поясом с трикотажными вставками по бокам.

### ДЕТАЛИ:

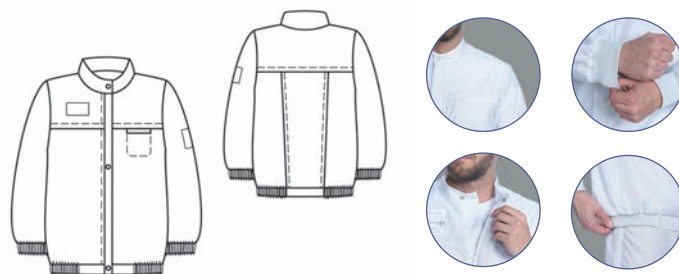
Стойка-воротник, фронтальная застежка на молнии

Кокетки на передних и задних полочках

Рукава втачные с трикотажными манжетами

Эластичная лента по низу куртки

Внутренний карман на молнии на левой передней полочке



Изготовленная из ткани А подходит для применения в чистых помещениях, из ткани «Сорочечная», «Сатори» для применения в неклассифицируемых помещениях.

## КУРТКА МУЖСКАЯ С КАПЮШОНОМ М-14

**НОВИНКА**



Размеры: 80-148  
Рост: 146-200 см  
Цвета:   
остальные по запросу

Мужская куртка с капюшоном, с центральной застёжкой молнией, защищенной верхней и нижней защитными планками.

Капюшон со вставками в районе ушей. Затылочная часть и лицевой срез регулируются шляпной резинкой с фиксаторами.

Низ куртки обработан в подгибку с эластичной тесьмой с перфорацией, регулировкой на пуговицу.

Рукава реглан с манжетами из безворсового трикотажа.

Вентиляционные элементы расположены на затылочной части капюшона и в пройме рукавов.

### ДЕТАЛИ:

Капюшон со вставками, фронтальная застежка на молнии

Рукава реглан с трикотажными манжетами

Эластичная лента по низу куртки

Без карманов



Изготовленная из ткани А подходит для применения в чистых помещениях, из ткани «Сорочечная», «Сатори» для применения в неклассифицируемых помещениях.



## КУРТКА М-454КК



Размеры: 80-148  
Рост: 146-200 см  
Цвета:  остальные по запросу

Куртка мужская М-454КК прямого силуэта с центральной супатной (потайной) бортовой застёжкой на кнопки, воротник-стойка с застёжкой на кнопку. Перед куртки цельнокроеный с двумя нижними накладными карманами и одним нагрудным накладным карманом, на котором отстрочено отделение под ручку. В левый нижний карман вшит знак ЕРА. Спинка с кокеткой, под которой заложены две складки. По линии талии расположен хлястик с застёжкой на кнопки.

Рукава длинные, втачные, одношовные с цельнокроеными манжетами на кнопках (два положения фиксации).

### ДЕТАЛИ:


Стойка-воротник, супатная застёжка  
Сзади по талии пояс-хлястик с застёжкой на кнопки  
Рукава с цельнокроеными манжетами на кнопках  
Накладные карманы: 2 нижних, 1 нагрудный



Изготовленная из ткани А подходит для применения в чистых помещениях, из ткани «Сорочечная», «Сатори» для применения в неклассифицируемых помещениях.

## КУРТКА М-105КК



Размеры: 80-148  
Рост: 146-200 см  
Цвета:  остальные по запросу

Куртка мужская М105КК прямого силуэта с центральной бортовой застёжкой на кнопки. Рукава длинные, прямые, втачные, одношовные с цельнокроеными манжетами, застёгивающимися на кнопки (2 положения фиксации).

Воротник — отложной с лацканами. С изнаночной стороны под воротником вшита вешалка. Спереди находятся два нижних накладных кармана и один нагрудный накладной карман. В левый нижний карман вшит знак ЕРА. Спинка с кокеткой, из-под которой заложены складки. Сзади по линии талии — хлястик с застёжкой на кнопки.

### ДЕТАЛИ:

Отложной воротник с лацканами  
Сзади по линии талии пояс-хлястик  
Цельнокроеные манжеты, застёгивающиеся на кнопки  
Накладные карманы: 2 нижних, 1 нагрудный



Изготовленная из ткани А подходит для применения в чистых помещениях, из ткани «Сорочечная», «Сатори» для применения в неклассифицируемых помещениях.



## КУРТКА М-241КК



Размеры: 80-148  
Рост: 146-200 см  
Цвета:   
остальные по запросу

Куртка М241КК полуприлегающего силуэта с центральной бортовой застежкой на кнопки, кокетками, нагрудными вытачками и воротником-стойкой из отделочной ткани с застежкой на кнопку. На полочке два нижних накладных кармана и один нагрудный накладной карман, состоящий из двух небольших карманов. В левый нижний карман вшит знак ЕРА. Рукава длинные, прямые, втачные, одношовные с притачными манжетами, застёгивающимися на кнопки (2 положения фиксации). С целью увеличения износостойкости на рукавах имеются налокотники из отделочной ткани. Спинка с кокеткой, из-под которой заложены складки. Сзади по линии талии — хлястик с застежкой на кнопки.

### ДЕТАЛИ:


Стойка-воротник из отделочной ткани  
По спинке кокетка и пояс-хлястик по линии талии  
Рукава с налокотниками из отделочной ткани  
Нагрудные карманы из отделочной ткани



Изготовленная из ткани А подходит для применения в чистых помещениях, из ткани «Сорочечная», «Сатори» для применения в неклассифицируемых помещениях.

## КУРТКА М-239КК



Размеры: 80-148  
Рост: 146-200 см  
Цвета:   
остальные по запросу

Куртка М-239КК прямого силуэта с центральной бортовой застежкой на кнопки, кокеткой на спинке и воротником-стойкой с застежкой на кнопку. Спереди находятся два нижних накладных кармана и один нагрудный накладной карман из отделочной ткани, состоящий из двух небольших карманов. В левый нижний карман вшит знак ЕРА.

Рукава длинные, прямые, втачные, одношовные с притачными манжетами, застёгивающимися на кнопки (2 положения фиксации). С целью увеличения износостойкости халата на рукавах имеются налокотники. Спинка с кокеткой, из-под которой заложены складки. Сзади по линии талии — хлястик с застежкой на кнопки.

### ДЕТАЛИ:


Воротник-стойка из отделочной ткани  
Пояс-хлястик по линии талии  
Налокотники на рукавах из отделочной ткани  
Сдвоенные карманы из отделочной ткани



Изготовленная из ткани А подходит для применения в чистых помещениях, из ткани «Сорочечная», «Сатори» для применения в неклассифицируемых помещениях.

## КУРТКА М-147КК



Размеры: 80-148  
Рост: 146-200 см  
Цвета:  остальные по запросу

Куртка М-147КК прямого силуэта с капюшоном, заменяющим головной убор. На передних полочках сверху донизу предусмотрена фронтальная застежка-молния с внешней и внутренней пылезащитной планкой. На левой полочке, в шве втачивания рукава вшит знак ЕРА. Без карманов.

Спинка прямого силуэта.

Рукава реглан одношовные с цельнокроеными манжетами. Манжеты застёгиваются на кнопки (2 положения фиксации). Низ куртки стянут эластичной тесьмой с перфорацией для регулирования прилегания по бедрам.

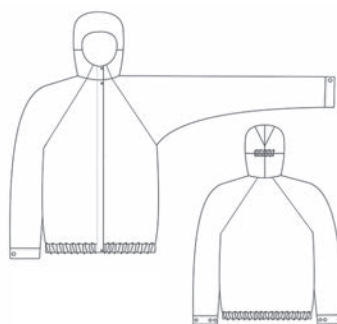
### ДЕТАЛИ:

Капюшон

Низ куртки стянут резинкой

Цельнокроенные манжеты, застегивающиеся на 2 кнопки


Рукава реглан



Изготовленная из ткани А подходит для применения в чистых помещениях, из ткани «Сорочечная», «Сатори» для применения в неклассифицируемых помещениях.

## КУРТКА М-46КК



Размеры: 80-148  
Рост: 146-200 см  
Цвета:  остальные по запросу

Женская куртка М-46КК полуприлегающего силуэта с центральной бортовой застежкой на кнопки и отложным воротником. Каждая полочка состоит из 2-х частей: центральной и боковой, они соединены рельефным швом. Спереди предусмотрены два нижних накладных кармана и один нагрудный.

Рукава длинные, прямые, втачные, одношовные с цельнокроеными манжетами, застёгивающимися на кнопки (2 положения фиксации). Воротник отложной с лацканами. В правый карман вшит знак ЕРА. Спинка на кокетке, под которой заложены 2 складки. Сзади по линии талии — хлястик с застежкой на кнопки.

### ДЕТАЛИ:

Отложной воротник с лацканами

По спинке кокетка и пояс-хлястик по линии талии

Каждая полочка состоит из 2-х частей

Цельнокроенные манжеты с кнопками



Изготовленная из ткани А подходит для применения в чистых помещениях, из ткани «Сорочечная», «Сатори» для применения в неклассифицируемых помещениях.



**НОВИНКА**



## БРЮКИ М-6 УНИВЕРСАЛЬНЫЕ

Брюки М-6 универсальные, прямые с цельнокроеным поясом на резинке.

Внутри пояса вставлен шнур для возможности дополнительной регулировки объема посадки брюк по талии. На передней левой половине брюк – прорезной карман с молнией.

Низы брюк оснащены отбойниками из основной ткани с эластичной тесьмой. Верхняя часть низа брюк – также с эластичной тесьмой по низу.

### ДЕТАЛИ:

Цельнокроеный пояс на резинке

Слева прорезной карман

Эластичная лента по низу брюк



Размеры: 80-148

Рост: 146-200 см

Цвета:  остальные по запросу

Изготовленные из ткани А подходят для применения в чистых помещениях, из ткани «Сорочечная», «Сатори» для применения в неклассифицируемых помещениях.







## БРЮКИ МУЖСКИЕ М-29

Мужские брюки М-29 универсальные, прямые с цельнокрое-ным поясом на резинке. Внутри пояса вставлен шнур для воз-можности дополнительной регулировки объема посадки брюк по талии. В левом боковом шве крепится знак ЕРА.

### ДЕТАЛИ:

Цельнокроеный пояс на резинке со шнуром



Изготовленные из ткани А подходят для применения в чистых помещениях, из ткани «Сорочечная», «Сатори» для применения в неклассифицируемых помещениях.



## БРЮКИ ЖЕНСКИЕ М-29

Женские брюки М-29 универсальные, прямые с цельнокрое-ным поясом на резинке. Внутри пояса вставлен шнур, для воз-можности дополнительной регулировки объема посадки брюк по талии. В левом боковом шве крепится знак ЕРА.

### ДЕТАЛИ:

Цельнокроеный пояс на резинке со шнуром



Размеры: 80-148  
Рост: 146-200 см  
Цвета:       
остальные по запросу

Изготовленные из ткани А подходят для применения в чистых помещениях



## БРЮКИ МУЖСКИЕ М-126

Брюки антистатические модельные М-126. Брюки модельные, прямые, немного заужены к низу, на полужестком поясе с застежкой на кнопку, гульфик на молнии. Карманы в боковых швах. Накладной карман сзади. В правый боковой шов вшит знак ЕРА.

### ДЕТАЛИ:

Карманы в боковых швах  
Карман сзади



Размеры: 80-148  
Рост: 146-200 см  
Цвета:       
остальные по запросу

Изготовленные из ткани А подходят для применения в чистых помещениях, из ткани «Сорочечная», «Сатори» для применения в неклассифицируемых помещениях.



## БРЮКИ ЖЕНСКИЕ М-126

Брюки М-126 женские модельные, прямые, немного заужены к низу, на полужестком поясе с застежкой на кнопку, гульфик на молнии. Карманы в боковых швах. Накладной карман сзади. В правый боковой шов вшит знак ЕРА.

### ДЕТАЛИ:

Карманы в боковых швах  
Карман сзади



Размеры: 80-148  
Рост: 146-200 см  
Цвета:       
остальные по запросу

Изготовленные из ткани А подходят для применения в чистых помещениях, из ткани «Сорочечная», «Сатори» для применения в неклассифицируемых помещениях.



## КОМПЛЕКТ НИЖНЕГО БЕЛЬЯ М-190



Размеры: 80-84, 88-92, 96-100, 104-104, 112-116,  
120-124, 128-132, 136-140, 144-148  
Рост: 158-164, 170-176, 182-188 см  
Цвета:

Комплект нижнего белья для М-190 предназначен для персонала чистых помещений всех классов чистоты. Комплект состоит из двух частей: фуфайки с длинными рукавами с плотно облегающими манжетами и длинных брюк с манжетами, плотно облегающими щиколотки. Надевается под комбинезон или костюм.

### МАТЕРИАЛ:

Хлопок — 95%, полиэстер — 5%



## ФУТБОЛКА W-371



Размеры: S-4XL  
Цвета:

Трикотажная антистатическая футболка поло W-371 с короткой застежкой на пуговицы и укороченными рукавами выпускается в трех цветах: синем, темно-синем, черном. Воротник из отделочной черной ткани. В составе футболки есть хлопок. Артикул нужного размера складывается из основного артикула + цвет + нужный размер.

### ДЕТАЛИ:

Застежка поло, отделочный воротник  
Короткие рукава



Артикул	Цвет (■)	Размер (■)
W371-1 ■ ■	2. Синий 8. Черный 4. Темно-синий	3. S (85) 4. M (90) 5. L (95) 6. XL (100) 7. 2XL (105) 8. 3XL (110) 9. 4XL (115)



# КОСТЮМ МУЖСКОЙ НЕФТЯНИК Н-1 С БРЮКАМИ

НОВИНКА



Размеры: 80-148  
Рост: 146-200 см  
Цвета: ● ●  
остальные по запросу

Костюм Нефтяник Н-1 состоит из куртки и брюк.

**Куртка** с воротником-стойкой, притачным поясом, центральной застёжкой на молнию, закрытую планкой.

На средней части полочки расположены накладные карманы: верхние и нижние. В правой полочке в шве притачивания кокетки под клапаном шлёвка с застёжкой на кнопку для крепления готового кармана из пластика для бейджа.

Вход нижнего кармана обработан обтачкой на лицевую сторону. На левой полочке в области нижнего накладного кармана с изнаночной стороны предусмотрен внутренний накладной карман.

**Спинка** с фигурной кокеткой и рельефными швами.

**Рукава** втачные, на задней части — налокотники. Рукав с разрезом в локтевом шве, притачной манжетой с застёжкой на одну верхнюю и две нижние части кнопки.

Пояс с застёжкой на концах на кнопку, хлястиками в области боковых швов с застёжкой на одну верхнюю часть кнопки и две нижние для регулирования ширины.

Вентиляционные отверстия в области подмышечных впадин на рукавах, полочках и спинке.

Световозвращающая лента треугольной формы: под верхними накладными карманами полочек, на средней и боковых частях спинки, передней части рукавов.

**Брюки** — с притачным поясом, застёжкой в среднем шве передних половинок на молнию, накладным боковым двухсекционным карманом на правом боковом шве с усилителем по низу. Нижняя часть наколенников с широкой подгибкой и входом по низу для амортизационного вкладыша.

**Карманы:** секция кармана на задней половинке с клапаном и застёжкой на кнопку.

На передних половинках брюк мягкие складки по линии талии, карманы с отрезным бочком с наклонным входом, наколенники. На правой задней половинке брюк расположен накладной карман с клапаном и застёжкой на кнопку. В шве настрачивания накладного кармана и в правом боковом шве находится петля для инструментов.

Пояс с хлястиками в области боковых швов с застёжкой на петлю и две пуговицы для регулирования ширины, шлёвками и застёжкой на петлю и пуговицу.

Световозвращающая лента треугольной формы под наколенниками.

## ДЕТАЛИ:

Воротник-стойка, фронтальная застёжка на молнию

Карманы в боковых швах, накладные нагрудные

Контрастные цветные вставки на полочках, спинке, рукавах

Рукава втачные с налокотниками и отрезными манжетами

Наколенники на брюках с амортизационными вкладышами

Светоотражающие элементы на куртке и брюках

Ткань Контакт-250А: х/б 80%,  
полиэфир 20%, ант. нить,  
плотность ткани 255 г/м<sup>2</sup>, НМВО  
(нефтемасловодооталкивающая)



# КОСТЮМ МУЖСКОЙ НЕФТЯНИК Н-2 С ПОЛУКОМБИНЕЗОНОМ

НОВИНКА



Размеры: 80-148  
Рост: 146-200 см  
Цвета: ● ●  
остальные по запросу

Костюм Нефтяник Н-2 состоит из куртки и полукомбинезона. **Полукомбинезон** — с отрезным лифом и спинкой, шлёвками и поясом по линии талии, стянутым на участке спинки эластичной лентой. Спинка с верхней отделочной частью.

**Карманы:** на передне лифа с верхней отделочной частью и двойным двухсекционным накладным карманом.

На передних половинках брючин карманы с отрезным бочком. Наколенники из ткани контрастного цвета состоят из двух частей. Нижняя часть с широкой подгибкой и входом по низу для амортизационного вкладыша.

На левой задней половинке брючин накладной карман с клапаном с застёжкой на кнопку, на правой накладной карман. Под кнопкой на клапане стропа. В шве настрачивания накладного кармана и в правом боковом шве петля для инструментов.

**Бретели** с застёжками карабин спереди и частично с эластичной лентой сзади.

Световозвращающая лента треугольной формы по верху нижней части передних половинок.

**Куртка** с воротником-стойкой, притачным поясом, центральной застёжкой на молнию, закрытую планкой.

На средней части полочки расположены накладные карманы: верхние и нижние. В правой полочке в шве притачивания кокетки под клапаном шлёвка с застёжкой на кнопку для крепления готового кармана из пластика для бейджа.

Вход нижнего кармана обработан обтачкой на лицевую сторону. На левой полочке в области нижнего накладного кармана с изнаночной стороны предусмотрен внутренний накладной карман.

**Спинка** с фигурной кокеткой и рельефными швами.

**Рукава** втачные, на задней части — налокотники. Рукав с разрезом в локтевом шве, притачной манжетой с застёжкой на одну верхнюю и две нижние части кнопок.

Пояс с застёжкой на концах на кнопку, хлястиками в области боковых швов с застёжкой на одну верхнюю часть кнопки и две нижние для регулирования ширины.

Вентиляционные отверстия в области подмышечных впадин на рукавах, полочках и спинке.

Световозвращающая лента треугольной формы: под верхними накладными карманами полочек, на средней и боковых частях спинки, передней части рукавов.

По желанию заказчика доступна услуга вышивки или нанесения термопленкой логотипа компании, Ф.И.О. сотрудника и т.д.

## ДЕТАЛИ:

Регулируемые по длине бретели с карабинами

Застежка у полукомбинезона на кнопки слева

Карманы накладные передние с клапанами на лифе

Контрастные цветные вставки на лифе, спинке, штанинах

Наколенники на брюках с амортизационными вкладышами

Светоотражающие элементы

Ткань Контакт-250А: х/б 80%,  
полиэфир 20%, ант. нить,  
плотность ткани 255 г/м<sup>2</sup>, НМВО  
(нефтемасловодоотталкивающая)



## БАНДАНА М-352



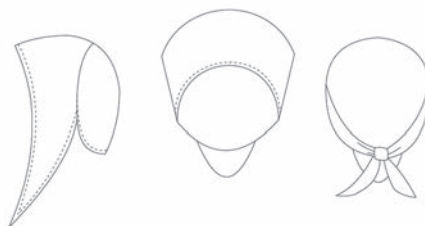
Размеры: 52-57, 58-62

Цвета:  остальные по запросу

Бандана М-352 — головной убор в виде платка, позволяющий полностью закрыть лобную и затылочную части головы.

### ДЕТАЛИ:

Узел сзади



Изготовленная из ткани А подходит для применения в чистых помещениях, из ткани «Сорочечная», «Сатори» для применения в неклассифицируемых помещениях.

## БЕРЕТ М-210



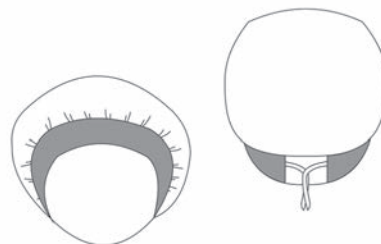
Размеры: 52-57, 58-62

Цвета:  остальные по запросу

Берет М-210 — головной убор, плотно облегающий голову в лобной части за счёт вставки из полиэфирного трикотажного полотна. Для достижения прилегания к голове изделие фиксируется на затылочной части за счёт завязок.

### ДЕТАЛИ:

Трикотажная резинка, завязки на задней части



Изготовленный из ткани А подходит для применения в чистых помещениях, из ткани «Сорочечная», «Сатори» для применения в неклассифицируемых помещениях.

## БЕРЕТ М-235



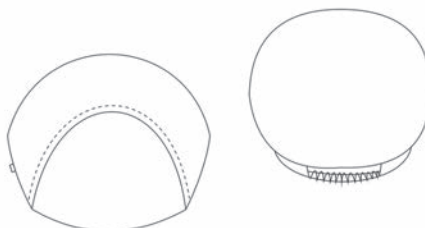
Размеры: 52-57, 58-62

Цвета:  остальные по запросу

Берет М-235 — головной убор, плотно облегающий по всей окружности головы за счёт эластичной тесьмы. Прилегание к голове достигается за счёт фиксатора-ограничителя.

### ДЕТАЛИ:

Резинка по кругу, фиксатор-ограничитель




Изготовленный из ткани А подходит для применения в чистых помещениях, из ткани «Сорочечная», «Сатори» для применения в неклассифицируемых помещениях.



## КОЛПАК М-214

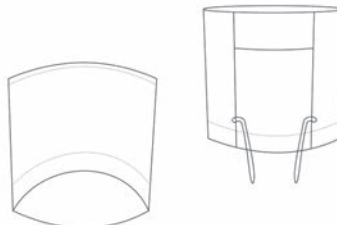


Размеры: 52-57, 58-62  
Цвета:   
остальные по запросу

Колпак М-214 — головной убор цилиндрической формы. Для достижения прилегания к голове изделие фиксируется на затылочной части за счёт завязок. Вентиляционные элементы расположены на затылочной части изделия, если изделие изготовлено из ткани «А», если изделие изготовлено из ткани «Д», вентиляционные элементы отсутствуют.

### ДЕТАЛИ:

Цилиндрическая форма, завязки сзади



Изготовленный из ткани А подходит для применения в чистых помещениях, из ткани «Сорочечная», «Сатори» для применения в неклассифицируемых помещениях.

## ШАПОЧКА М-313

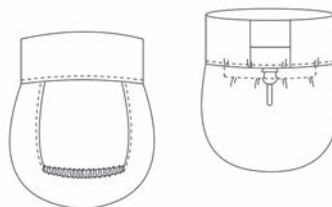


Размеры: 52-57, 58-62  
Цвета:   
остальные по запросу

Шапочка М-313 — головной убор, плотно облегающий голову в лобной части и полностью закрывающий шейно-затылочную часть головы. Специальная конструкция шапочки позволяет убрать волосы под неё и предотвратить их неконтролируемое появление благодаря наличию эластичной тесьмы по низу шапочки. Для достижения прилегания к голове шапочка фиксируется на затылочной части шнуром и фиксатором.

### ДЕТАЛИ:


Резинка по низу, на затылке фиксатор



Изготовленная из ткани А подходит для применения в чистых помещениях, из ткани «Сорочечная», «Сатори» для применения в неклассифицируемых помещениях.

## КОЛПАК С КОЗЫРЬКОМ М-140



Размеры: 52-57, 58-62  
Цвета:   
остальные по запросу

Колпак М-140 – головной убор с козырьком цилиндрической формы, плотно облегающий голову в лобной части.

Для достижения прилегания к голове изделие фиксируется на затылочной части вшитой эластичной тесьмой.

### ДЕТАЛИ:

Козырек впереди, резинка сзади для фиксации



Изготовленный из ткани А подходит для применения в чистых помещениях, из ткани «Сорочечная», «Сатори» для применения в неклассифицируемых помещениях.

## ШЛЕМ М-408

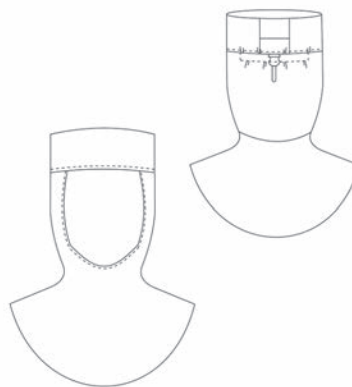


Шлем М-408 — головной убор, плотно облегающий голову по лицевому вырезу за счет тонкой эластичной ленты с фиксатором.

Для достижения прилегания к голове шлем фиксируется на затылочной части шнуром и фиксатором. Пелерина закрывает плечи, верхнюю часть спины и переда. Под шлем надевается одно-разовый клип — берет, закрывающий и удерживающий волосы.

### ДЕТАЛИ:

Фиксатор для плотного прилегания на затылке



Размеры: 52-57, 58-62

Цвета:  остальные по запросу

Изготовленный из ткани А подходит для применения в чистых помещениях, из ткани «Сорочечная», «Сатори» для применения в неклассифицируемых помещениях.

## ШЛЕМ М-149

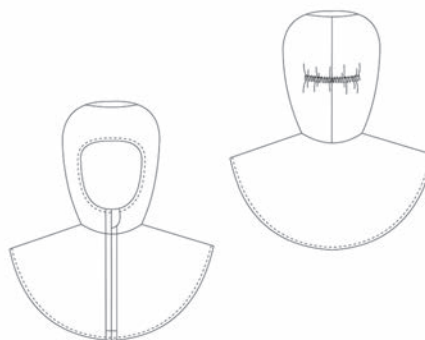


Шлем М-149 — головной убор, плотно облегающий голову по лицевому вырезу. Пелерина закрывает плечи, верхнюю часть спины, переда и имеет спереди центральную застежку-молнию и клапан для слайдера молнии, защищающий подбородок человека от нежелательного контакта кожи и слайдера при наклоне головы. Для достижения прилегания к голове шлем фиксируется на затылочной части шнуром и фиксатором.

### ДЕТАЛИ:

Впереди застежка-молния

Фиксатор-ограничитель на затылке



Размеры: 52-57, 58-62

Цвета:  остальные по запросу

Изготовленный из ткани А подходит для применения в чистых помещениях, из ткани «Сорочечная», «Сатори» для применения в неклассифицируемых помещениях.



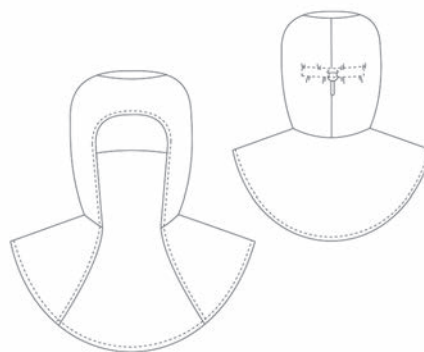
## ШЛЕМ-МАСКА М-146Ф



Шлем-маска М-146Ф — головной убор, плотно облегающий голову и полностью закрывающий лицо ниже глаз. Пелерина закрывает плечи, верхнюю часть спины, переда. Впереди к шлему пришита маска из фильтра с носовым фиксатором. Для достижения прилегания к голове шлем фиксируется на затылочной части шнуром и фиксатором.

### ДЕТАЛИ:

Маска из фильтра с носовым фиксатором  
Фиксатор на затылке



Размеры: 52-57, 58-62

Цвета:   
остальные по запросу

Изготовленный из ткани А подходит для применения в чистых помещениях, из ткани «Сорочечная», «Сатори» для применения в неклассифицируемых помещениях.

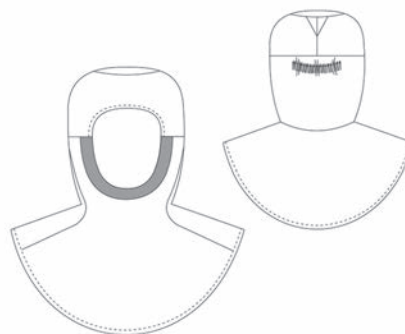
## ШЛЕМ М-217



Шлем М-217 — головной убор, плотно облегающий голову по лицевому вырезу благодаря трикотажной вставке. Пелерина закрывает плечи, верхнюю часть спины, переда от нежелательного контакта кожи и слайдера при наклоне головы. Для достижения прилегания к голове шлем фиксируется на затылочной части шнуром и фиксатором.

### ДЕТАЛИ:

Фиксатор на затылке  
Трикотажная вставка по подбородку



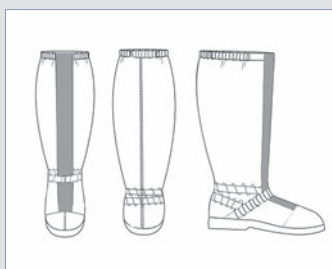
Размеры: 52-57, 58-62

Цвета:   
остальные по запросу

Изготовленный из ткани А подходит для применения в чистых помещениях, из ткани «Сорочечная», «Сатори» для применения в неклассифицируемых помещениях.



## БАХИЛЫ НА ЖЕСТКОЙ ПОДОШВЕ ВЫСОКИЕ М-373



Многоразовые бахилы на жесткой подошве М-373 без застежки, со вставкой из эластичной ткани Рибана по переду изделия. Вставка начинается от носовой части «сапожка», которая имеет подкладочную деталь из ХБ ткани.

В области щиколотки предусмотрена вшитая эластичная тесьма шириной 2 см для плотного прилегания к ноге. Так же по объему щиколотки предусмотрен съемный ремешок на эластичной ленте, который имеет 2 положения фиксации.

Верх бахил регулируется по объему ноги при помощи круглой эластичной тесьмы с внешним фиксатором. Бахилы надевают на носки, дополнительная обувь не требуется.

Рост: 146-152, 158-164, 170-176, 182-188, 194-200

Цвета:

Размеры: 35-47

Материал подошвы: полиуретан

Материал верха: тип ткани А

(полиэстер — 98%, углеродная нить — 2%)

## БАХИЛЫ НА ЖЕСТКОЙ ПОДОШВЕ УКОРОЧЕННЫЕ М-373У



Многоразовые бахилы на жесткой подошве укороченные М-373У без застежки, со вставкой из эластичной ткани Рибана по переду изделия. Вставка начинается от носовой части «сапожка», которая имеет подкладочную деталь из ХБ ткани.

В области щиколотки предусмотрена вшитая эластичная тесьма шириной 2 см для плотного прилегания к ноге. Так же по объему щиколотки предусмотрен съемный ремешок на эластичной ленте, который имеет 2 положения фиксации.

Верх бахил регулируется по объему ноги при помощи круглой эластичной тесьмы с внешним фиксатором. Бахилы надевают на носки, дополнительная обувь не требуется.

Рост: 146-152, 158-164, 170-176, 182-188, 194-200

Цвета:

Размеры: 35-47

Материал подошвы: полиуретан

Материал верха: тип ткани А

(полиэстер — 98%, углеродная нить — 2%)

## БАХИЛЫ НА ЖЕСТКОЙ ПОДОШВЕ ВЫСОКИЕ М-198



Бахилы М-198 многоразовые на жесткой подошве застегиваются на молнию по переду изделия. Молния начинается от носовой части «сапожка» до верха. Подкладочная деталь в районе мыса носка выполнена из х/б ткани. В области щиколотки предусмотрена вшитая эластичная тесьма шириной 2 см для плотного прилегания к ноге. Также по объему щиколотки предусмотрен съемный ремешок на эластичной ленте, который имеет 2 положения фиксации. Верх бахил регулируется по объему ноги при помощи круглой эластичной тесьмы с внешним фиксатором. Бахилы надевают на носки, дополнительная обувь не требуется.

Рост: 146-152, 158-164, 170-176, 182-188, 194-200

Цвета:

Размеры: 35-47

Материал подошвы: полиуретан

Материал верха: тип ткани А

(полиэстер — 98%, углеродная нить — 2%)

## БАХИЛЫ НА ЖЕСТКОЙ ПОДОШВЕ УКОРОЧЕННЫЕ М-198У



Бахилы М-198У укороченные на жесткой подошве застегиваются на молнию по переду изделия. Молния начинается от носовой части «сапожка» до верха. Подкладочная деталь в районе мыса носка выполнена из х/б ткани. В области щиколотки предусмотрена вшитая эластичная тесьма шириной 2 см для плотного прилегания к ноге. Также по объему щиколотки предусмотрен съемный ремешок на эластичной ленте, который имеет 2 положения фиксации. Верх бахил регулируется по объему ноги при помощи круглой эластичной тесьмы с внешним фиксатором. Бахилы надевают на носки, дополнительная обувь не требуется.

Рост: 146-152, 158-164, 170-176, 182-188, 194-200

Цвета:

Размеры: 35-47

Материал подошвы: полиуретан

Материал верха: тип ткани А

(полиэстер — 98%, углеродная нить — 2%)

## БАХИЛЫ НА ПОЛУЖЕСТКОЙ ПОДОШВЕ ВЫСОКИЕ М-465



Бахилы М-465 многоразовые на полужесткой подошве застегиваются на молнию по переду изделия. Молния начинается от носовой части «сапожка» до верха. Подкладочная деталь в районе мыса носка выполнена из х/б ткани.

Бахилы плотно прилегают к ноге за счет замочка-молнии и вшитой в двух местах эластичной тесьмы (резинки): в области щиколотки, по верху бахил.

По объему щиколотки предусмотрен съемный ремешок на эластичной ленте, который имеет 2 положения фиксации. Верх регулируется по объему ноги при помощи круглой эластичной тесьмы с внешним фиксатором. Бахилы надевают на сабо или тапочки.

Рост: 146-152, 158-164, 170-176, 182-188, 194-200

Цвета:

Размеры: 35-47

Материал подошвы: полиуретан

Материал верха: тип ткани А

(полиэстер — 98%, углеродная нить — 2%)

## БАХИЛЫ НА ПОЛУЖЕСТКОЙ ПОДОШВЕ УКОРОЧЕННЫЕ М-465У



Бахилы укороченные М-465У многоразовые на полужесткой подошве застегиваются на молнию по переду изделия от носовой части «сапожка» до верха. Подкладочная деталь в районе мыса носка выполнена из х/б ткани.

Бахилы плотно прилегают к ноге за счет замочка-молнии и вшитой в двух местах эластичной тесьмы (резинки): в области щиколотки, по верху бахил.

По объему щиколотки предусмотрен съемный ремешок на эластичной ленте, который имеет 2 положения фиксации. Верх регулируется по объему ноги при помощи круглой эластичной тесьмы с внешним фиксатором. Бахилы надевают на сабо или тапочки.

Рост: 146-152, 158-164, 170-176, 182-188, 194-200

Цвета:

Размеры: 35-47

Материал подошвы: полиуретан

Материал верха: тип ткани А

(полиэстер — 98%, углеродная нить — 2%)

## БАХИЛЫ НА ПОЛУЖЕСТКОЙ ПОДОШВЕ ВЫСОКИЕ М-151



Бахилы М-151 многоразовые на полужесткой подошве с застежкой — молнией с внутренней стороны изделия. Носовая часть бахил обработана подкладкой из х/б ткани. В области щиколотки предусмотрена вшитая эластичная тесьма шириной 2 см для плотного прилегания к ноге. Так же по объему щиколотки предусмотрен съемный ремешок на эластичной ленте, который имеет 2 положения фиксации.

Верх бахил регулируется по объему ноги при помощи круглой эластичной тесьмы с внешним фиксатором. Бахилы надевают на сабо или тапочки.

Рост: 146-152, 158-164, 170-176, 182-188, 194-200

Цвета:

Размеры: 35-47

Материал подошвы: полиуретан

Материал верха: тип ткани А

(полиэстер — 98%, углеродная нить — 2%)

## БАХИЛЫ НА ПОЛУЖЕСТКОЙ ПОДОШВЕ УКОРОЧЕННЫЕ М-151У



Бахилы М-151У многоразовые на полужесткой подошве с застежкой — молнией с внутренней стороны изделия. Носовая часть бахил обработана подкладкой из х/б ткани. В области щиколотки предусмотрена вшитая эластичная тесьма шириной 2 см для плотного прилегания к ноге. Так же по объему щиколотки предусмотрен съемный ремешок на эластичной ленте, который имеет 2 положения фиксации.

Верх бахил регулируется по объему ноги при помощи круглой эластичной тесьмы с внешним фиксатором. Бахилы надевают на сабо или тапочки.

Рост: 146-152, 158-164, 170-176, 182-188, 194-200

Цвета:

Размеры: 35-47

Материал подошвы: полиуретан

Материал верха: тип ткани А

(полиэстер — 98%, углеродная нить — 2%)

## ПЕРЧАТКИ G-105 АНТИСТАТИЧЕСКИЕ



Цвета: серый  
Размеры: S, M, L, XL  
Класс вязки: 13  
Упаковка: 10 пар

Артикулы: G-105-2 (с покрытием пальцев)  
G-105-3 (с покрытием ладони)

Материал перчаток: нейлон

Материал покрытия: полиуретан/ ESD-покрытие

Поверхностное сопротивление:  $R_s \leq 10^9$

Возможность использования после стирки:

Только после проверки на антистатические свойства

## ПЕРЧАТКИ G-201 ТОКОПРОВОДЯЩИЕ



Цвета: серый  
Размеры: S, M, L, XL  
Класс вязки: 13  
Упаковка: 10 пар

Артикулы: G-201

Материал перчаток: нейлон/карбон

Поверхностное сопротивление:  $R_s \leq 10^9$

Возможность использования после стирки: Да

## ПЕРЧАТКИ G-202 ТОКОПРОВОДЯЩИЕ



Цвета: серый  
Размеры: S, M, L, XL  
Класс вязки: 13  
Упаковка: 10 пар

Артикулы: G-202

Специальные свойства: покрытие пальцев

Материал перчаток: нейлон/карбон

Материал покрытия: полиуретан

Поверхностное сопротивление:  $R_s \leq 10^9$

Возможность использования после стирки: Да

## ПЕРЧАТКИ G-203 ТОКОПРОВОДЯЩИЕ



Цвета: серый  
Размеры: S, M, L, XL  
Класс вязки: 13  
Упаковка: 10 пар

Артикулы: G-203

Специальные свойства: покрытие пальцев и ладони

Материал перчаток: нейлон/карбон

Материал покрытия: полиуретан

Поверхностное сопротивление:  $R_s \leq 10^9$

Возможность использования после стирки: Да

## ПЕРЧАТКИ G-204 ТОКОПРОВОДЯЩИЕ



Цвета: серый  
Размеры: S, M, L, XL  
Класс вязки: 13  
Упаковка: 10 пар

Артикулы: G-204

Специальные свойства: точечное покрытие пальцев и ладони

Материал перчаток: нейлон/карбон

Материал покрытия: полиуретан

Поверхностное сопротивление:  $R_s \leq 10^9$

Возможность использования после стирки: Да

## ПЕРЧАТКИ G-206 ТОКОПРОВОДЯЩИЕ



Цвета: серый с полосками  
Размеры: S, M, L, XL  
Класс вязки: 13  
Упаковка: 10 пар

Артикулы: G-206

Специальные свойства: покрытие пальцев

Материал перчаток: нейлон U3/карбон

Материал покрытия: полиуретан

Поверхностное сопротивление:  $R_s \leq 10^{10}$

Возможность использования после стирки: Да



## ПЕРЧАТКИ G-301 ТОКОПРОВОДЯЩИЕ НЕЙЛОНОВЫЕ С ДОБАВЛЕНИЕМ МЕДНОЙ НИТИ



Цвета: коричневый  
Размеры: S, M, L, XL  
Класс вязки: 13  
Упаковка: 10 пар

Артикулы: G-301

Материал перчаток: нейлон/карбон

Поверхностное сопротивление:  $R_s \leq 10^5$

Возможность использования после стирки: Да

## ПЕРЧАТКИ G-302 ТОКОПРОВОДЯЩИЕ НЕЙЛОНОВЫЕ С ДОБАВЛЕНИЕМ МЕДНОЙ НИТИ С ПОКРЫТИЕМ ПАЛЬЦЕВ



Цвета: коричневый  
Размеры: S, M, L, XL  
Класс вязки: 13  
Упаковка: 10 пар

Артикулы: G-302

Специальные свойства: покрытие пальцев

Материал перчаток: нейлон/карбон

Материал покрытия: полиуретан

Поверхностное сопротивление:  $R_s \leq 10^5$

Возможность использования после стирки: Да

## ПЕРЧАТКИ G-303 ТОКОПРОВОДЯЩИЕ НЕЙЛОНОВЫЕ С ДОБАВЛЕНИЕМ МЕДНОЙ НИТИ С ПОКРЫТИЕМ ПАЛЬЦЕВ



Цвета: коричневый  
Размеры: S, M, L, XL  
Класс вязки: 13  
Упаковка: 10 пар

Артикулы: G-303

Специальные свойства: покрытие пальцев и ладони

Материал перчаток: нейлон/карбон

Материал покрытия: полиуретан

Поверхностное сопротивление:  $R_s \leq 10^5$

Возможность использования после стирки: Да

## ПЕРЧАТКИ G-401 АНТИСТАТИЧЕСКИЕ БЕЗ ПОКРЫТИЯ, ПОЛИЭСТЕР/КАРБОН



Цвета: белый  
Размеры: S, M, L  
Упаковка: 10 пар

Артикулы: G-401

Специальные свойства: карбоновые полосы чередуются через каждые 10 мм

Материал перчаток: полиэстер/карбон

Поверхностное сопротивление:  $R_s \leq 10^{11}$

Возможность использования после стирки: Да

## ПЕРЧАТКИ G-402 АНТИСТАТИЧЕСКИЕ, ПРОТИВОСКОЛЬЗЯЩИЕ, ПОЛИЭСТЕР/КАРБОН



Цвета: белый  
Размеры: S, M, L  
Упаковка: 10 пар

Артикулы: G-402

Специальные свойства: противоскользящие свойства благодаря точечному покрытию

Материал перчаток: полиэстер/карбон

Поверхностное сопротивление:  $R_s \leq 10^{11}$

Возможность использования после стирки: Да

## ПЕРЧАТКИ G-405 ТОКОПРОВОДЯЩИЕ ВЯЗАННЫЕ, С ДОБАВЛЕНИЕМ МЕДНОЙ НИТИ



Цвета: белый  
Размеры: S, M, L, XL  
Упаковка: 10 пар

Артикулы: G-405

Материал перчаток: полиэстер/карбон

Поверхностное сопротивление:  $R_s \leq 10^6$

Возможность использования после стирки: Да

## ПЕРЧАТКИ АНТИСТАТИЧЕСКИЕ С ПОЛНЫМ ПОКРЫТИЕМ С ЗАЩИТОЙ ОТ ПОРЕЗОВ G-646



Цвет: серый  
Размеры: S, M, L, XL  
Класс вязки: 13  
Упаковка: 10 пар

Артикулы: G-646

Спец. свойства: полное покрытие ладони, защита от порезов  
Материал перчаток: нрре/нейлон/медь/спандекс/стекловолокно  
Материал покрытия: полиуретан  
Поверхностное сопротивление:  $Rs \leq 10^9$

## ПЕРЧАТКИ АНТИСТАТИЧЕСКИЕ G-902 НИТРИЛОВЫЕ



Цвета: белый  
Размеры: S, M, L, XL  
Упаковка: 50 пар (100 шт.)

Артикулы: G-902

Материал перчаток: нитрил  
Поверхностное сопротивление:  $Rs \leq 10^9-10^{10}$

## ПЕРЧАТКИ АНТИСТАТИЧЕСКИЕ ТЕРМОСТОЙКИЕ G-701-1



Цвет: белый в полосу  
Размеры: безразмерный  
Упаковка: 1 пара

Артикулы: G-701-1

Спец. свойства: частичное покрытие ладони, термостойкость  
Материал перчаток: полиэстер/нейлон/twaron/проводящий слой  
Материал покрытия: полиуретан  
Поверхностное сопротивление:  $Rs \leq 10^{11}$   
Термостойкость: 5 сек. при температуре +150 °C

## ПЕРЧАТКИ АНТИСТАТИЧЕСКИЕ ТЕРМОСТОЙКИЕ G-701-2



Цвет: белый молочный в полосу  
Размеры: безразмерный  
Упаковка: 1 пара

Артикулы: G-701-2

Спец. свойства: покрытие пальцев и ладони, термостойкость  
Материал перчаток: полиэстер/нейлон/twaron/проводящий слой  
Материал покрытия: полиуретан  
Поверхностное сопротивление:  $Rs \leq 10^{11}$   
Термостойкость: 5 сек. при температуре +300 °C

## НАПАЛЬЧНИКИ АНТИСТАТИЧЕСКИЕ G-911



Артикулы: G-911  
Цвет: розовый  
Размеры: S, M, L  
Материал перчаток: латекс  
Поверхностное сопротивление:  $Rs \leq 10^{12}$   
Упаковка: 1000 шт. скручены в роллы

## НАПАЛЬЧНИКИ АНТИСТАТИЧЕСКИЕ G-912



Артикулы: G-912  
Цвет: белый  
Размеры: S, M, L  
Материал перчаток: латекс  
Поверхностное сопротивление:  $Rs \leq 10^{12}$   
Упаковка: 1000 шт. скручены в роллы

## НАПАЛЬЧНИКИ ТОКОРАССЕИВАЮЩИЕ G-914



Артикулы: G-914  
Цвет: черный  
Размеры: S, M, L  
Материал перчаток: латекс/углерод  
Поверхностное сопротивление:  $Rs \leq 10^8$   
Упаковка: 1000 шт. скручены в роллы







## ОБУВЬ, КОТОРАЯ ДЕЛАЕТ СВОЮ РАБОТУ, ЧТОБЫ ТЫ МОГ ДЕЛАТЬ СВОЮ!

НПО ДиОД уже много лет является официальным дистрибьютером всемирно известного европейского производителя антистатической обуви Abeba.

Антистатическая обувь АБЕБА пользуется популярностью на многих производственных предприятиях во всем мире. Работники предприятий радиоэлектронной промышленности предпочитают именно эту марку благодаря качеству, удобству и износостойкости. Производитель внедряет самые передовые технологии в мире для получения одного из лучших продуктов на рынке.

Обувь разработана для того, чтобы наши клиенты могли выполнять свою работу эффективно и без усилий. Защита и безопасность в сочетании с комфортом и стилем — приоритет для обуви АБЕБА.

### Антистатическая обувь АБЕБА обладает следующими отличительными свойствами:

- ▶ Рассеивает электростатический заряд в соответствии с ГОСТ Р МЭК 61340.
- ▶ Изготовлена из высококачественной кожи, согласно анатомическим особенностям ноги человека.
- ▶ Подошва устойчива к скольжению на керамическом и стальном покрытии
- ▶ Подошва устойчива к маслам и бензину.
- ▶ Имеет амортизацию в области пятки.
- ▶ Совмещены с использованием ортопедических стелек.
- ▶ Модели имеют разнообразный внешний вид, цвет и большую вариацию по размерам.
- ▶ Размеры от 36 до 48, есть возможность изготовить обувь нестандартного размера.
- ▶ Сопротивление подошвы =  $10^5 - 10^7$  Ом.

### Таблица соответствия размеров обуви АБЕБА

Размерный ряд обуви Абеба не во всех моделях одинаков из-за различных целей сфер применения, это необходимо иметь в виду при выборе. Здесь мы опубликуем самый распространенный размерный ряд обуви Абеба, который подходит под большинства моделей, в том числе опубликованных в этом каталоге.

<b>Размер</b>	35	36	37	38	39	40	41	42	43	44	45	45	47	48
<b>Длина (см)</b>	21,4	22,4	23	23,7	24,4	25	25,7	26	26,4	27	27,7	28,4	29	29,7

Бренд Protektor с 2022 года также входит в группу компаний Абеба. У обуви Protektor размерный ряд отличается, поэтому приводим здесь их размерную сетку

<b>Размер</b>	36	37	38	39	40	41	42	43	44	45	46	47	48	49	50
<b>Длина (см)</b>	23	24	24,4	25	25,7	26,4	27	27,7	28,4	29	29,7	30,4	31	32,1	33,7

### Как определить размер обуви

Для правильного подбора размера обуви нужно измерить ступню. Проще всего это сделать, уперевшись пяткой в стену, или зажав ступню между двумя вертикальными предметами (брусками, коробки или книги). Расстояние между предметами даст вам точную длину стопы. Можно обрисовать ступню на листе бумаги — при этом карандаш следует держать вертикально.

### Рекомендации при измерении длины стопы:

- ▶ важно стоять на двух ногах, распределяя вес пропорционально;
- ▶ измерение лучше производить в конце дня, т. к. к вечеру нога увеличивается в размерах.
- ▶ левая и правая нога часто различаются по длине, поэтому лучше измерить обе ступни и выбрать большую величину.



## АНТИСТАТИЧЕСКИЕ САБО УНИСЕКС АВЕВА 5300



Цвет: белый  
Размеры: 35-48

Артикул: 5300

Материал верха: натуральная кожа  
Предельное значение сопротивления: не более  $10^8$   
Среднее сопротивление:  $10^7$   
Устойчивость подошвы к жирам, маслам, топливу

## АНТИСТАТИЧЕСКИЕ САБО УНИСЕКС АВЕВА 38330



Цвет: черный  
Размеры: 36-47

Артикул: 38330

Материал верха: микрофибра  
Предельное значение сопротивления: не более  $10^8$   
Среднее сопротивление:  $10^7$   
Устойчивость подошвы к жирам, маслам, топливу

## АНТИСТАТИЧЕСКИЕ САНДАЛИИ УНИСЕКС АВЕВА 4085



Цвет: черный,  
синий (4086),  
белый (4080)  
Размеры: 34-48

Артикул: 4085

Материал верха: натуральная кожа  
Предельное значение сопротивления: не более  $10^8$   
Среднее сопротивление:  $10^7$   
Устойчивость подошвы к жирам, маслам, топливу

## АНТИСТАТИЧЕСКИЕ САБО УНИСЕКС АВЕВА 37312



Размеры: 35-48

Артикул: 37312

Материал верха: натуральная кожа  
Цвета: белый с голубой подошвой,  
белый с красной подошвой (37313), белый (37310),  
черный (37315)  
Предельное значение сопротивления: не более  $10^8$   
Среднее сопротивление:  $10^7$   
Устойчивость подошвы к жирам, маслам, топливу

## АНТИСТАТИЧЕСКИЕ КРОССОВКИ УНИСЕКС АВЕВА 7131026



Цвет: белый  
Размеры: 35-48

Артикул: 7131026

Материал верха: синтетическая кожа  
Предельное значение сопротивления: не более  $10^8$   
Среднее сопротивление:  $10^7$   
Устойчивость подошвы к жирам, маслам, топливу  
Стальной подносок

## АНТИСТАТИЧЕСКИЕ ПОЛУБОТИНКИ УНИСЕКС АВЕВА 7131136



Цвет: черный  
Размеры: 35-48

Артикул: 7131136

Материал верха: натуральная кожа  
Предельное значение сопротивления: не более  $10^8$   
Среднее сопротивление:  $10^7$   
Устойчивость подошвы к жирам, маслам, топливу  
Антибактериальные стельки

## АНТИСТАТИЧЕСКИЕ САНДАЛИИ УНИСЕКС АВЕВА 4096



Цвета: синий,  
белый (4090)  
Размеры: 34-48

Артикул: 4096

Материал верха: натуральная кожа  
Предельное значение сопротивления: не более  $10^8$   
Среднее сопротивление:  $10^7$   
Устойчивость подошвы к жирам, маслам, топливу

## АНТИСТАТИЧЕСКИЕ ПОЛУБОТИНКИ УНИСЕКС АВЕВА 32370



Цвета: белые  
Размеры: 35-47

Артикул: 32370

Материал верха: синтетическая кожа  
Предельное значение сопротивления: не более  $10^8$   
Среднее сопротивление:  $10^7$   
Подъемная зона с эластичной резинкой  
Несменная стелька



## АНТИСТАТИЧЕСКИЕ САБО УНИСЕКС АВЕВА 4045



Цвета: синий,  
белый (4050)  
Размеры: 34-48

Артикул: 4045

Материал верха: натуральная кожа  
Предельное значение сопротивления: не более  $10^8$   
Среднее сопротивление:  $10^7$   
Устойчивость подошвы к жирам, маслам, топливу

## АНТИСТАТИЧЕСКИЕ САБО УНИСЕКС АВЕВА 38600



Цвет: белый  
Размеры: 36-47

Артикул: 38600

Материал верха: натуральная кожа  
Предельное значение сопротивления: не более  $10^8$   
Среднее сопротивление:  $10^7$   
Устойчивость подошвы к жирам, маслам, топливу

## АНТИСТАТИЧЕСКИЕ САБО ЖЕНСКИЕ АВЕВА 37530



Цвет: черный,  
белый (37520)  
Размеры: 36-42

Артикул: 37530

Материал верха: микрофибра  
Предельное значение сопротивления: не более  $10^8$   
Среднее сопротивление:  $10^7$   
Устойчивость подошвы к жирам, маслам, топливу

## АНТИСТАТИЧЕСКИЕ КРОССОВКИ УНИСЕКС АВЕВА 36728



Цвет: черный  
Размеры: 35-48

Артикул: 36728

Материал верха: текстильный материал  
Предельное значение сопротивления: не более  $10^8$   
Среднее сопротивление:  $10^7$   
Устойчивость подошвы к жирам, маслам, топливу  
Разработано для узкой стопы

## АНТИСТАТИЧЕСКИЕ САНДАЛИИ УНИСЕКС АВЕВА 32310



Цвет: черный  
Размеры: 35-48

Артикул: 32310

Материал верха: кожа с микрофиброй  
Предельное значение сопротивления: не более 10<sup>8</sup>  
Среднее сопротивление: 10<sup>7</sup>  
Устойчивость подошвы к жирам, маслам, топливу

## АНТИСТАТИЧЕСКИЕ САБО УНИСЕКС АВЕВА 37329



Цвета: белый,  
серый (37328)  
Размеры: 35-48

Артикул: 37329

Материал верха: текстильный материал  
Предельное значение сопротивления: не более 10<sup>8</sup>  
Среднее сопротивление: 10<sup>7</sup>  
Устойчивость подошвы к жирам, маслам, топливу

## АНТИСТАТИЧЕСКИЕ САБО УНИСЕКС АВЕВА 39600



Цвета: белый, синий, оранжевый (39630), зеленый  
Размеры: 35-36, 37-38, 39-40, 41-42, 43-44, 45-46

Артикул: 39600

Материал верха: автоклавируемый,  
стерилизуемый специальный материал  
Температурный режим: до 135 °С  
Среднее сопротивление: 10<sup>7</sup>  
Можно подвергать автоклавированию  
для удаления бактерий и других микроорганизмов  
Подходит не только для антистатических зон,  
но и для чистых помещений

## АНТИСТАТИЧЕСКИЕ КРОССОВКИ УНИСЕКС АВЕВА 36773



Цвета: голубой, серый (36775), белый (36772)  
Размеры: 35-48

Артикул: 36773

Материал верха: текстильный материал  
Предельное значение сопротивления: не более 10<sup>8</sup>  
Среднее сопротивление: 10<sup>7</sup>  
Устойчивость подошвы к жирам, маслам, топливу

## АНТИСТАТИЧЕСКИЕ БОТИНКИ УНИСЕКС ПРОТЕКТОР 5045840



Цвета: синий, серый (5025840), черный (5015840)  
Размеры: 38-48

Артикул: 5045840

Материал верха: велюр  
Устойчивость подошвы к кислотам, жирам,  
маслам, топливу  
Повышенная воздухопроницаемость

## АНТИСТАТИЧЕСКИЕ БОТИНКИ УНИСЕКС ПРОТЕКТОР 5025842



Цвета: серый, синий (5045842), черный (5015842)  
Размеры: 38-48

Артикул: 5025842

Материал верха: замша  
Устойчивость подошвы к кислотам, жирам, маслам, топливу  
Повышенная воздухопроницаемость  
Устойчивость к кратковременному контакту  
с горячим грунтом при температуре 180 °С

## АНТИСТАТИЧЕСКИЕ БОТИНКИ УНИСЕКС ПРОТЕКТОР 5005849



Цвет: зеленый,  
черный (5015849)  
Размеры: 34-48

Артикул: 5005849

Материал верха: натуральная кожа  
Устойчивость подошвы к кислотам, жирам,  
маслам, топливу  
Повышенная воздухопроницаемость  
Устойчивость к кратковременному контакту с горячим  
грунтом при температуре 180 °С

## АНТИСТАТИЧЕСКИЕ БОТИНКИ УНИСЕКС ПРОТЕКТОР 5021863



Цвета: коричневый, черный  
(5011863), серый (5021863),  
синий (5041863)  
Размеры: 36-48

Артикул: 5021863

Материал верха: текстильный материал  
Устойчивость подошвы к кислотам, жирам, маслам, топливу  
Повышенная воздухопроницаемость  
Устойчивость к кратковременному контакту  
с горячим грунтом при температуре 180 °С



## АНТИСТАТИЧЕСКИЕ БОТИНКИ УНИСЕКС ПРОТЕКТОР 5005842



Цвет: черный  
Размеры: 36-50

Артикул: 5005842

Материал верха: натуральная кожа  
Устойчивость подошвы к кислотам, жирам, маслам, топливу  
Повышенная воздухопроницаемость  
Устойчивость к кратковременному контакту с горячим грунтом при температуре 180 °С

## АНТИСТАТИЧЕСКИЕ БОТИНКИ УНИСЕКС ПРОТЕКТОР 5010853



Цвет: черный  
Размеры: 38-48

Артикул: 5010853

Материал верха: натуральная кожа  
Устойчивость подошвы к кислотам, жирам, маслам, топливу  
Повышенная воздухопроницаемость  
Устойчивость к кратковременному контакту с горячим грунтом при температуре 180 °С

## АНТИСТАТИЧЕСКИЕ БОТИНКИ УНИСЕКС ПРОТЕКТОР 5010852



Цвета: черный,  
коричневый (5011852)  
Размеры: 36-48

Артикул: 5010852

Материал верха: натуральная кожа  
Устойчивость подошвы к кислотам, жирам, маслам, топливу  
Повышенная воздухопроницаемость  
Устойчивость к кратковременному контакту с горячим грунтом при температуре 180 °С

## АНТИСТАТИЧЕСКИЕ КРОССОВКИ УНИСЕКС ПРОТЕКТОР 5015847



Цвет: черный  
Размеры: 36-48

Артикул: 5015847

Материал верха: велюр  
Предельное значение сопротивления: не более 10<sup>8</sup>  
Среднее сопротивление: 10<sup>7</sup>  
Устойчивость подошвы к жирам, маслам, топливу





127576, г. Москва, ул. Новгородская, д. 1, пом. А606  
Телефон: +7 (495) 150-53-17  
e-mail: [diod@npo-diod.com](mailto:diod@npo-diod.com)  
[npo-diod.com](http://npo-diod.com)